

レファレンスコーナー

県立図書館に寄せられたレファレンスの事例を紹介します。

Q. 明治時代後期、東京で一般に入手可能であった「新聞」「文学雑誌」を知りたい。

【回答】

『日本近代史辞典』には、「明治主要新聞・雑誌一覧」(p.780～p.786)が掲載されており、新聞・雑誌名称のほか、創廃刊年月、重要関係者などを知ることができます。また、『明治の文芸雑誌 その軌跡を辿る』には、巻末に「明治期雑誌略年表」(p.303～p.310)掲載のほか、雑誌の解題や表紙の写真も掲載されており、各雑誌の当時の空気を感じることができます。

その他の資料では、『明治文化史 第7巻 文芸編』には「明治文芸年表」(p.521～p.584)、『日本新聞発達史 明治・大正編』には「新聞関連年表」(p.521～p.584)で、社会情勢とともに雑誌、新聞の発刊を確認することができます。『明治文化全集 第17巻』巻末には、「明治新聞年表 明治元年～明治22年」(p.605～p.625)が、『同 第18巻』巻末には、「明治雑誌年表 明治元年～明治22年」(p.575～p.606)が、それぞれ掲載されております。また、さいたま市うらわ美術館で2004年に開催された企画展の目録、『創刊号のパノラマ 近代日本の雑誌・岩波書店コレクションより』には、1867(慶応3)年から1951(昭和26)年までに発行された雑誌の創刊号の表紙、約1500冊をカラーで楽しむことができます。

国立国会図書館ホームページ【リサーチナビ】では、明治・大正時代の主な新聞とその参考文献(関東地域)を確認できます。検索方法は【リサーチナビ】トップページ→【本の種類からさがす【新聞】】→【新聞について調べる【調べ方案内】】→【新聞全般【明治・大正期の主な新聞とその参考文献(関東地域)】】です。

キーワード: 明治 新聞 雑誌



【調査プロセス】

1. キーワード「明治」「新聞」「雑誌」で蔵書検索のほか、NDC050(逐次刊行物)、051(日本の雑誌)、070(ジャーナリズム、新聞)、210(日本史)をブラウジング。
2. 国立国会図書館リサーチナビ(参考文献8)を参考にご案内。

【参考文献】()内は当館請求記号

- 1 『日本近代史辞典』 京都大学文学部国史研究室 || 著 東洋経済新報社 1976年 (210.03/キ2/1)
- 2 『創刊号のパノラマ 近代日本の雑誌・岩波書店コレクションより』 うらわ美術館 || ほか編 岩波書店 2004年 (051/ソウ)
- 3 『日本新聞発展史 明治・大正編』 大西 林五郎 || 原著 宍戸 啓一 || 編集 樽書房 1995年 (070.21/オオ)
- 4 『明治の文芸雑誌 その軌跡を辿る』 杉本 邦子 || 著 明治書院 1999年 (910.261/スキ)
- 5 『明治文化史 第7巻 文芸編』 開国百年記念文化事業会 || ほか編纂 洋々社 1953年 (210.6/メイ/7)
- 6 『明治文化全集 第17巻 新聞篇』 吉野 作造 || 編輯代表 日本評論社 1928年 (081/メ2/17)
- 7 『明治文化全集 第18巻 雑誌篇』 吉野 作造 || 編輯代表 日本評論社 1928年 (081/メ2/18)
- 8 国立国会図書館リサーチナビ <http://rnavi.ndl.go.jp/rnavi/> (最終アクセス日 2013年2月2日)

Q. 新渡戸稲造の掛軸が宮古市の熊安旅館にあるが、詠まれた時期を知りたい。

〔回答〕

「一生は下閉伊郡の旅路なり 陸には峠 海は荒浪」という新渡戸稲造の一幅の書について、以下の資料に記載あり（参考文献1『いわての宿』）。

参考文献1『いわての宿』

p.55 「お宿控帖 一幅の書」 本文一部抜粋

“（前略）大正5年8月15日、再度宮古の講演会に臨んだ博士は、ふたたび熊安旅館に投宿し、（中略）ご滞在中に扇子に文字を記めて特別に頂戴した。このほか博士は熊安旅館に二幅の書を残している。

「一生は下閉伊郡の旅路なり 陸には峠 海は荒浪（後略）」

なお、熊安旅館は2013年現在、宮古セントラルホテル熊安として営業中。

（参考文献2『岩手会社年鑑 2013年版』、

参考文献3『ゼンリン住宅地図岩手県宮古市1<宮古> 2012』）

宮古セントラルホテル熊安〔(有)熊安旅館〕

設立 昭和41年6月

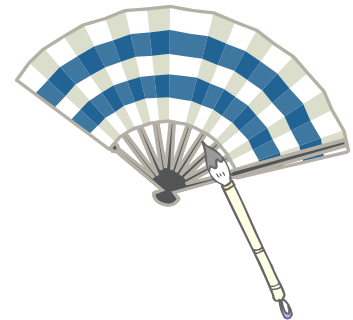
創業 明治30年

参考文献2『岩手会社年鑑 2013年版』

p.81 宮古セントラルホテル熊安〔(有)熊安旅館〕

参考文献3『ゼンリン住宅地図岩手県宮古市1<宮古> 2012』 p.50

・宮古市新町（あらまち）2-5 宮古セントラルホテル熊安



キーワード：新渡戸稲造 熊安旅館

〔調査プロセス〕

1. 新渡戸稲造関連資料（伝記、全集、研究書）をブラウジングしたが、見つけれず。
2. 岩手県に関する郷土資料のうち、宿について（NDC分類689）の資料を通覧。
3. 熊安旅館の現状について、会社年鑑等で確認。

【参考文献】()内は当館請求記号

- 1 『いわての宿』 岩手県旅館環境衛生同業組合 1989年 (K689/イ4/2イ)
- 2 『岩手会社年鑑 2013年版』 岩手産業統計所出版部 2012年 (KR060/イ1/2013)
- 3 『ゼンリン住宅地図岩手県宮古市1<宮古> 2012』 ゼンリン 2012年 (K290.5/=2/10-2012)

※このレファレンス詳細は「レファレンス協同データベース」で公開されています。是非ご覧ください。

「レファレンス協同データベース」 <http://crd.ndl.go.jp/jp/public/>