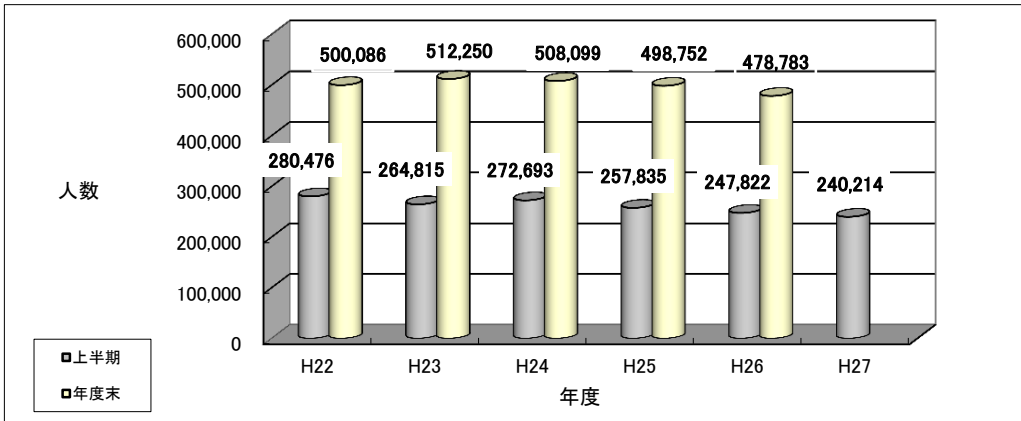


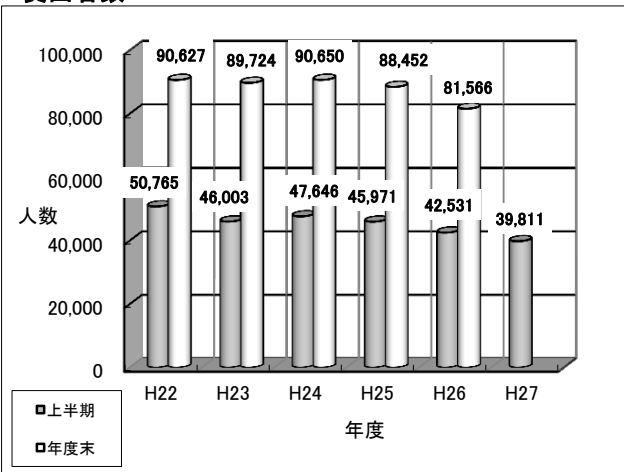
(平成27年9月30日現在)

【入館者数】

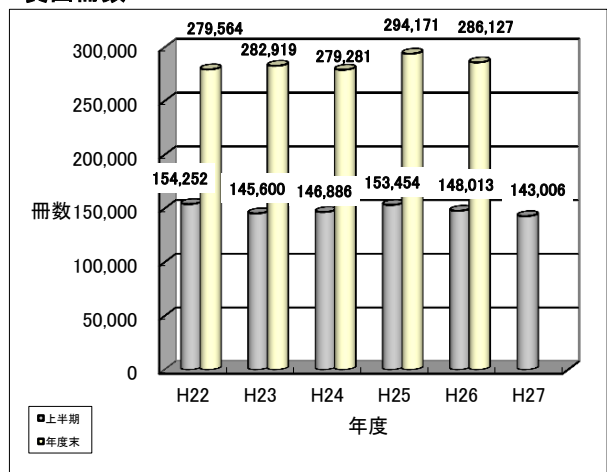


【個人貸出】

・貸出者数



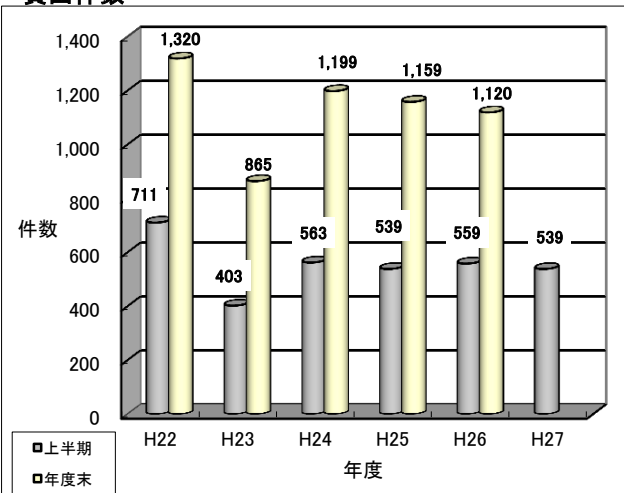
・貸出冊数



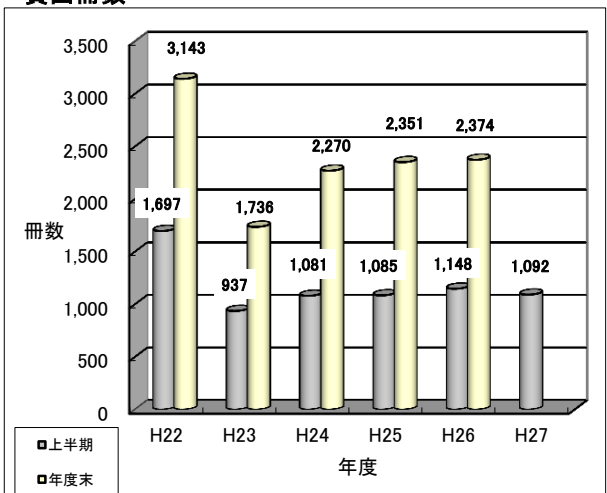
【協力貸出】

〔市町村立図書館等が所蔵していない資料を補完するため、県立図書館が市町村立図書館等に対して資料を貸し出すこと。〕

・貸出件数



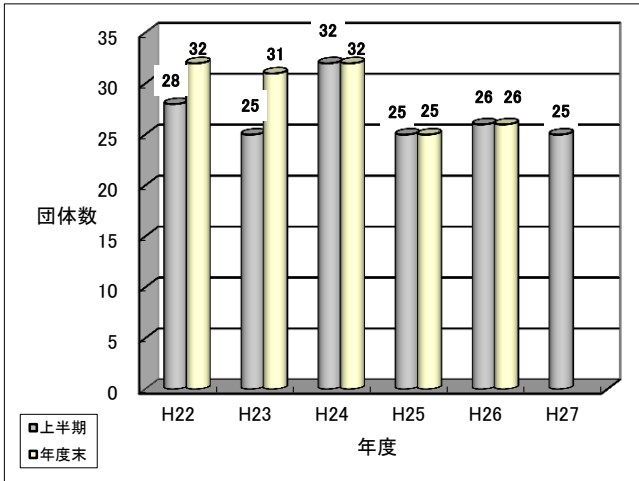
・貸出冊数



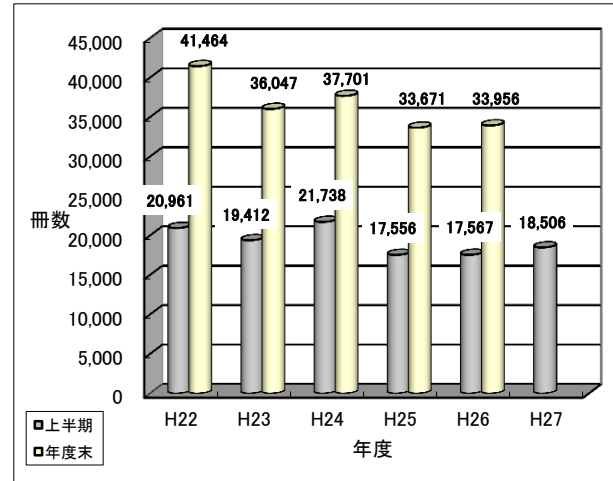
## 【団体貸出】

市町村立図書館、地域文庫、小学校等の団体に対して、県立図書館が50冊～100冊の大きい単位で、概ね半年といった長期間、貸し出すこと。

### ・貸出団体数



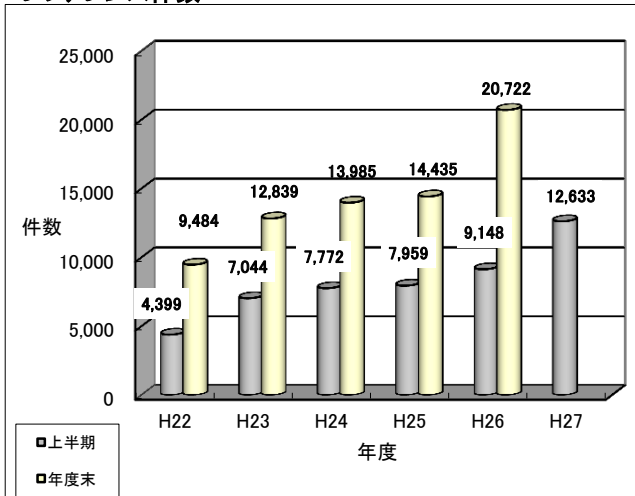
### ・貸出冊数



## 【レファレンス】

利用者が調査研究のために情報や資料を必要としているとき、それらを手に入れることができるよう図書館が支援すること。  
 (協力レファレンス：市町村立図書館等に寄せられた質問に対し、当該図書館から要請を受け県立図書館が調査回答すること。)

### ・レファレンス件数



### ・協力レファレンス件数(再掲)

