

わかば通信

2007年夏号 岩手県立図書館 児童コーナー

もくじ

- 1...見上げてごらん夏の夜空～『銀河鉄道の夜』に見る星空ガイド
- 2...夏の読書感想文コンクール課題図書・おまけの星の本・天の川ってなあに？
- 3...子どもの読書週間特別企画 おはなし会レポート
- 4...7～9月の行事予定・編集後記

見上げてごらん夏の夜空 『銀河鉄道の夜』 に見る星空ガイド

夜空に流れる天の川。夏は天の川が最も濃く明るく見える季節ですね。

ところで皆さんは宮沢賢治の童話『銀河鉄道の夜』を読んだことがありますか？銀河鉄道は、天の川に沿って走っているのですよね。そしておもしろいことに、“白鳥の停車場”のように、駅などに例えられている星座も、実際の順番どおりに登場します。ファンタジーと思いきや、意外と科学的なんですね。

あなたもこの夏、夜空を見上げてみませんか？自由研究のヒントが見つかる…かも

白鳥座 「その鳥の平らなただきに、立派な眼もさめるような、
白い十字架がたって、（中略）、二人は丁度白鳥停車場の、大きな時計の前に来てとまりました。」

夏の夜、頭の真上に見える星座。その形から、南十字星に対して「北十字星」とも呼ばれています。星図には、羽を広げて飛ぶ白鳥を、なぜかお腹側から見た形で、描かれています。

鷲座 「『もうじき鷲の停車場だよ。』カムパネルラが向こう岸の、三つにならんだ小さな青じろい三角標と地図とを見較べて云いました。」

白鳥座から少し南に下ったあたりにあります。明るく光る一等星アルタイルが目印です。

アルタイル アラビア語で「飛ぶ鷲」という意味。七夕の彦星としておなじみ。

蠍座 「『そうだ。見たまえ。そこの三角標はちょうどさそりの形にならんでいるよ。』ジョバンニはまったくその大きな火の向こうに三つの三角標がちょうどさそりの腕のように、こっちに五つの三角標がさそりの尾やかぎのように並んでいるのを見ました。」

天の川を下った南の低い空に、赤く光るアンタレスが目印です。さそりを知らない昔の日本人は、アンタレスを中心にしたこのS字型の星座を、釣り針に見立て「魚釣り星」と呼んでいたそうです。

アンタレス 直径がなんと太陽の約230倍。地球の公転軌道よりも大きいのですから、とほうもなく大きな星ですね。

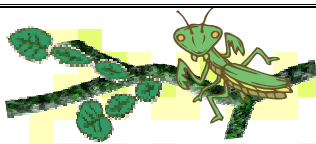
おまけの
ペルセウス座流星群

夏は、流れ星の多い季節でもあります。北東の低い空に見える、ペルセウス座流星群は8月13日前後の午前2時～3時！とかなり夜遅いですが、運がよければ1時間に数十個も、見ることが

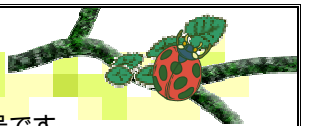
ペルセウス座流星群は8月13日前後の午前2時～3時！とかなり夜遅いですが、運がよければ1時間に数十個も、見ることが

引用文献：「宮沢賢治童話傑作選 銀河鉄道の夜」偕成社（J K913/ミヤ）

参考文献：「四季の星座図鑑」ポプラ社（J 443/フジ）、「ニューワイド学研の図鑑 宇宙」学習研究社（J R 440/ウチ）



夏の読書感想文コンクール 課題図書



() は当館請求記号です

第40回 岩手読書感想文全国コンクール

小学校 低学年の部

- 『さよならエルマおばあさん』(J/490/材)
- 『きつねのでんわボックス』(Iホ/ト)
- 『れいぞうこのなつやすみ』(J/913/ム)
- 『いのちはどこに入ってるの?』(J/913/ク)
- 『くすのきだんちは10かいだて』(Iホ/ブ)
- 『ふねにのったねこのヘンリー』(Iホ/カ)

小学校 中学年の部

- 『いのちのいろえんぴつ』(J916/コ)
- 『せかいでひとつだけのケーキ』(J/913/ア)
- 『ピリカ、おかあさんへの旅』(Iホ/オ)
- 『ごみを拾う犬 もも子』(JK/645/カ)
- 『幻のカエル - がけに卵をうむタゴガエル』(J/487/材)
- 『命をくれてありがとう』(J/493/ク)

小学校 高学年の部

- 『12歳に乾杯!』(J/913/ヨ)
- 『巣箱 森のいのちを育てる』(J/488/ク)
- 『母からの伝言 - 刺しゅう画に込めた思い』(J/936/ク)
- 『かはたれ』(J/913/ク)
- 『木の上の家』(J/973/ピッ)

第53回 青少年読書感想文全国コンクール

小学校 低学年の部

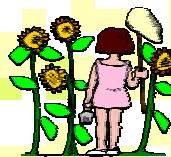
- 『おじいちゃんのごらくごらく』(Iホ/ニ)
- 『ハキちゃんの「はっぴょうします」』(J/913/ク)
- 『はっばじゃないよぼくがいる』(Iホ/ア)
- 『ぼくのパパはおおとこ - せかいいちのパパがいるひとみんなに』(Iホ/ノ)

小学校 中学年の部

- 『干し柿』(Iホ/ニ)
- 『りんごあげるね』(J/913/サ)
- 『ピトゥスの動物園』(J/959/リ)
- 『ゆりかごは口の中 子育てをする魚たち』(J/487/ク)

小学校 高学年の部

- 『七草小屋のふしぎなわすれもの』(J/913/ハ)
- 『両親をしつけよう!』(J/933/ジヨ)
- 『平和の種をまく - ボスニアの少女エミナ - 』(Iホ/オ)
- 『あきらめないこと、それが冒険だ - エベレストに登るのも冒険、ゴミ拾いも冒険! - 』(J/786/ガ)



おまけの 星の本



- 『つきとうばん』(Iホ/フ)...月と星の種が届いた。父さんは「今年がうちが当番なんだ」と
- 『星空のどうぶつえん』(Iホ/ミ)...しし座にイルカ座、動物の星座って意外と多んです。
- 『ズバリ答えます1600人の小学生からとどいたたっさんのなぜ? 宇宙のなぜ?』(J/440/ウチ)
...なるほど納得! 難しいことを、簡単に解りやすく書いているのがすごいですね~。



天の川ってなあに?

星が少ない ———— 星が多い ———— 星が少ない

地球は銀河系のなかであって、たくさんの星にかこまれています。銀河系は、中心にいっほど星が多くなっているため、外側から見るとまん中がふくらんだ円盤状になっています。ですから、内側にいる私たちから見ると、ふちの部分が帯状に見えます。**天の川の正体は、私たちが住む銀河系の星々なのです。**

銀河系



また、地球は銀河系の端のほうにあるので、季節によって天の川の見え方がちがいます。**夏は地球が銀河系の中心方向を向く季節**なので、夏の天の川はひとときわ明るく輝いて見える、というわけなんです。





おはなし会

レポート



去る4月30日(振替休日、図書館の日) 県立図書館では子どもの読書週間特別企画として、毎月おはなし会をしてくださっている3つのボランティアグループ(「手づくりかみしばいの会 ふくろう」「おはなし すてーしょん」「日曜日の椅子」)の協力を得て、特別「おはなし会」を開催しました。今回はその様子をお伝えします。

まず最初は「おはなし すてーしょん」のストーリーテリングや手あそびで楽しい雰囲気…。子どもたちは手あそびに夢中で大盛り上がりでした。次に「ふくろう」の大型かみしばい。大きなかみしばいに子どもたちもびっくり! あたたかい語り口で語られる岩手の昔話にどんどん引き込まれていきました。最後の「日ようびの椅子」ではお絵かき歌でみんなでお絵かきをし、宮沢賢治の「どんぐりと山猫」をすてきな舞台と演出で演じていただき、子どもたちも賢治の世界を感じてくれたようです。



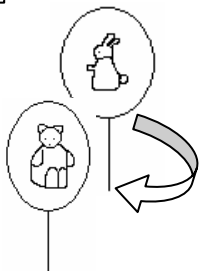
当日のプログラム

- ごご2じ～ 「おはなし すてーしょん」による
大型えほんのよみきかせ「おべんとくん」
手あそび
ストーリーテリング「ついでにぺるり」
えほんのよみきかせ「よかったねネッドくん」
- ごご2じ20ぶん～ 手づくりかみしばいの会
「ふくろう」による
大型かみしばい「犬のあし」
「どっこいしょ」
- ごご2じ40ぶん～ 「日ようびの椅子」による
お絵かきうた
大型ペープサート 童話「どんぐりと山猫」より
- ごご3じ おわり

ストーリーテリングとは…
語り手といわれる人が、本などは使わずに言葉だけで、おはなしを語ることです。

ペープサートとは…

紙に絵を描き、棒に貼ったものを、動かしながらおはなしをすすめていく、人形劇のようなものです。



どなたでも
参加できます。
お気軽にどうぞ

各グループの特色が活かされ、バラエティ豊かで子どもも大人も楽しめる「おはなし会」となりました。来てくれた親子からも「とても楽しかった。また来ます。」と言っていただき、毎年の恒例行事にしていきたい! と今からはりきっています。
「おはなし会」は子どもたちにおはなしや本の楽しさを知ってもらい、親しんでもらうひとつのきっかけでもあります。これからも「おはなし会」を通して、本や図書館を身近に感じてもらえるようにしていきたいと思う一日でした。みなさんもおはなし会に来てみませんか?



7～9月のおはなし会の予定は、次のページをごらんください



7月～9月の行事予定

お話し会

場所・・・児童コーナー おはなし室

毎月 第2土曜日 14:30～ 手づくりかみしばいの会

第3日曜日 11:00～ おはなし すてーしょん

第4日曜日 14:30～ おはなしわかば

図書館子ども映画会

場所・・・音と映像コーナー ミニシアター

毎月 第2・4日曜日 11時～（10時30分開場）

日	月	火	水	木	金	土
1	2	3	4	5	6	7
8 	9	10	11	12	13	14 
15 	16	17	18	19	20	21
22  	23	24	25	26	27	28
29	30	31 				7

日	月	火	水	木	金	土
			1	2	3	4
5	6	7	8	9	10	11 
12 	13	14	15	16	17	18 
19 	20	21	22	23	24	25
26  	27	28	29	30	31 	8

日	月	火	水	木	金	土
						1
2	3	4	5	6	7	8 
9 	10	11	12	13	14	15
16 	17	18	19	20	21	22
23  	24	25	26	27	28 	29
30						9

展示します!

7/21～8/19までの期間、児童コーナーでは「図書館を使った“調べる”学習賞コンクール」第9回と第10回の入賞作品を展示します。夏休みの調べ学習や自由研究の参考にしてみてもはいかがでしょうか。

◆お知らせ◆ わかば通信が変わります!

次号からわかば通信は、岩手県立図書館報「としょかんいわて」のなかの、こどものページとして組み込まれます。また、秋には図書館から利用者の方々に向けた、新しいフリーペーパーを発行します。タイトルや内容はできてからの楽しみ!ご期待ください!

「わかば通信」第23号はいかがでしたか?ご意見・ご感想は下記までお寄せください

〒020-0045 岩手県盛岡市盛岡駅西通一丁目7番1号 いわて県民情報交流センター[アイーナ]内

岩手県立図書館「わかば通信」係

TEL: 019-606-1730 FAX: 019-606-1731

ホームページアドレス <http://www.library.pref.iwate.jp/> E-mail アドレス homepage@library.pref.iwate.jp