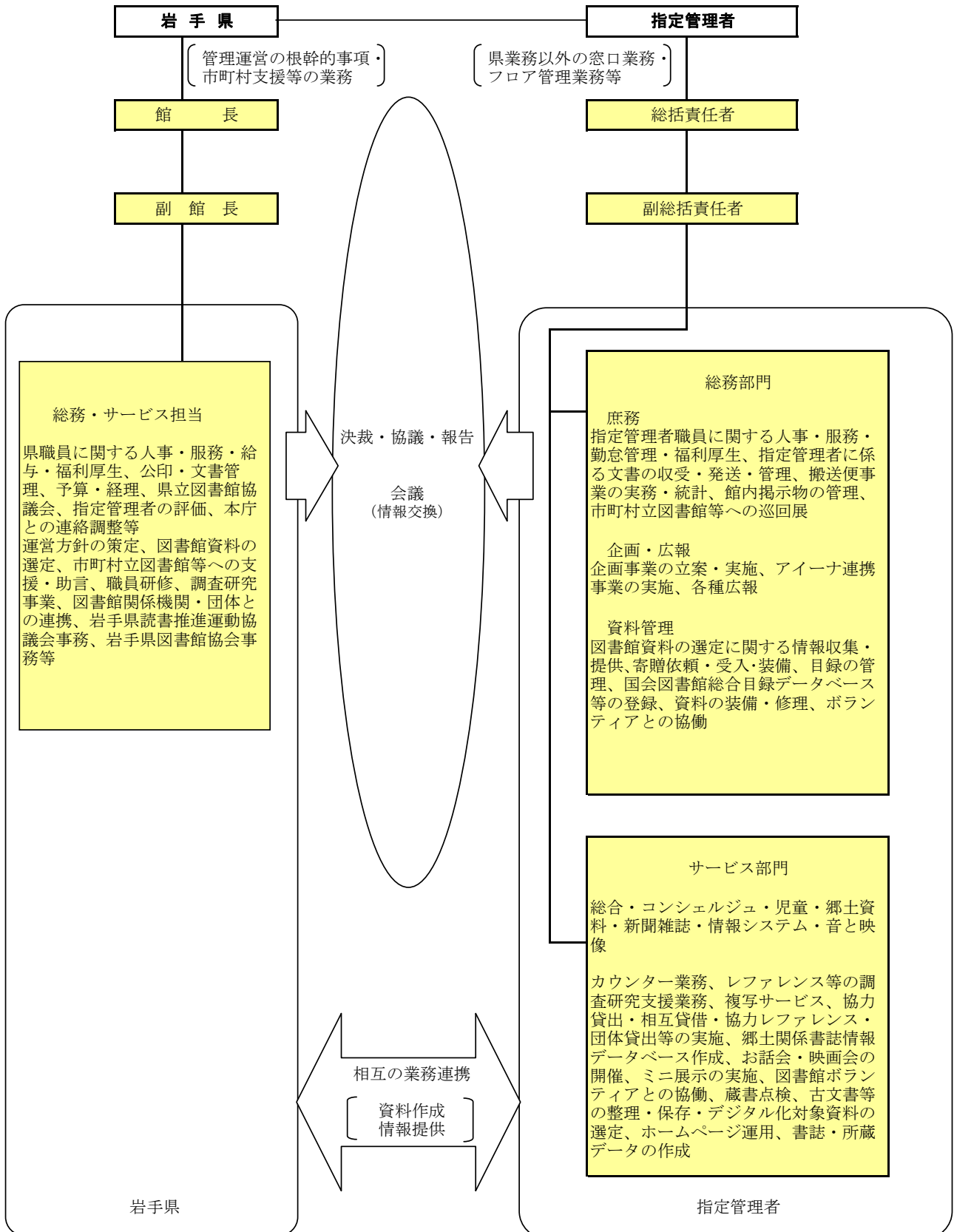


# 1 県立図書館の概要

## (1) 管理・運営

### ア 組織・機構(運営体制)

(平成22年4月1日現在)



イ職員

(平成22年4月1日現在)

岩手県			指定管理者		
職名	氏名	司書等有資格	職名	氏名	司書等有資格
館長	高橋和雄		総括責任者	小林是綱	○
副館長	稲森雅夫		副総括責任者	村松昭	○
			副総括責任者	菊池敏雄	○
(総務・サービス担当)			総務部門		
主任主査	澤口祐子	○	部門責任者	北條伸一	○
主査	佐藤則子	○	庶務リーダー	遠藤明美	
主任	神久保貴幸		企画・広報リーダー	加藤弘美	○
主任	西川恵理子		資料管理リーダー	似内望美 他7人	○ 他3人
主任	菊池和人		サービス部門		
主事	菊池幸子		部門責任者	似内千鶴子	○
主事	小野寺貴子	○	総合リーダー	白野由香里	○
計	9人	3人	コンシェルジュリーダー	鍋倉健一	○
			児童リーダー	高橋美幸	○
			郷土資料リーダー	坂巻理恵	○
			情報システムリーダー	安保和徳	○
			音と映像リーダー	渡美知子 他32人	○ 他25人
			計	53人	41人

## ウ 県立図書館協議会

県立図書館運営に関し、館長の諮問に応じるとともに、図書館奉仕につき館長に対して意見を述べる機関。

委員名簿

(平成22年4月1日現在)

氏 名	現 職 等	摘 要
安 保 位 子	岩手県学校図書館協議会長（盛岡市立東松園小学校長）	
一 戸 彦太郎	岩手日報社編集局学芸部長	
及 川 典 子	奥州市教育委員会社会教育委員	
柏 葉 幸 子	作家	
斎 藤 文 男	富士大学経済学部教授	会長
佐々木 るみ子	遠野市教育委員会委員	会長職務代理者
玉 山 美紀枝	社会福祉法人岩手県社会福祉協議会職員	
丸 山 ちはや	子どもの芸術あそび教室「虹色の部屋」主宰	

(敬称略)

## エ 平成22年度図書館運営予算の概要

(単位：千円)

項 目	予 算 額	摘 要	
県立図書館協議会	87	年1回開催	87
図書情報システム	75,020	図書情報システム保守点検業務委託 図書情報システム機器賃借料	64,348 10,672
図書館資料収集	38,026	図書資料・視聴覚資料購入費 オンラインデータベース使用料	32,572 5,454
図書館資料保存	1,658	資料保存用中性紙封筒等購入費 郷土関係貴重資料デジタル化等業務委託	706 952
図書館資料整理	4,353	バーコードラベル等整理用消耗品購入費 全件マーク等資料活用データベース使用料	300 4,053
図書資料等搬送事業	885	市町村立図書館等協力貸出・相互貸借用搬送料	885
広報・企画展示事業	200	各事業等広報及び企画展示に要する経費	200
県立図書館主催事業	373	郷土資料講座 市町村図書館職員研修 図書館等調査研究事業 市町村図書館運営支援	23 223 99 28
緊急雇用創出事業	6,403	未整理図書館資料の整理・活用	6,403
一般管理運営費	81,794	人件費 設備等保守業務 その他管理運営費一般	74,025 4,427 3,342
計	208,799		

## (2) 施設

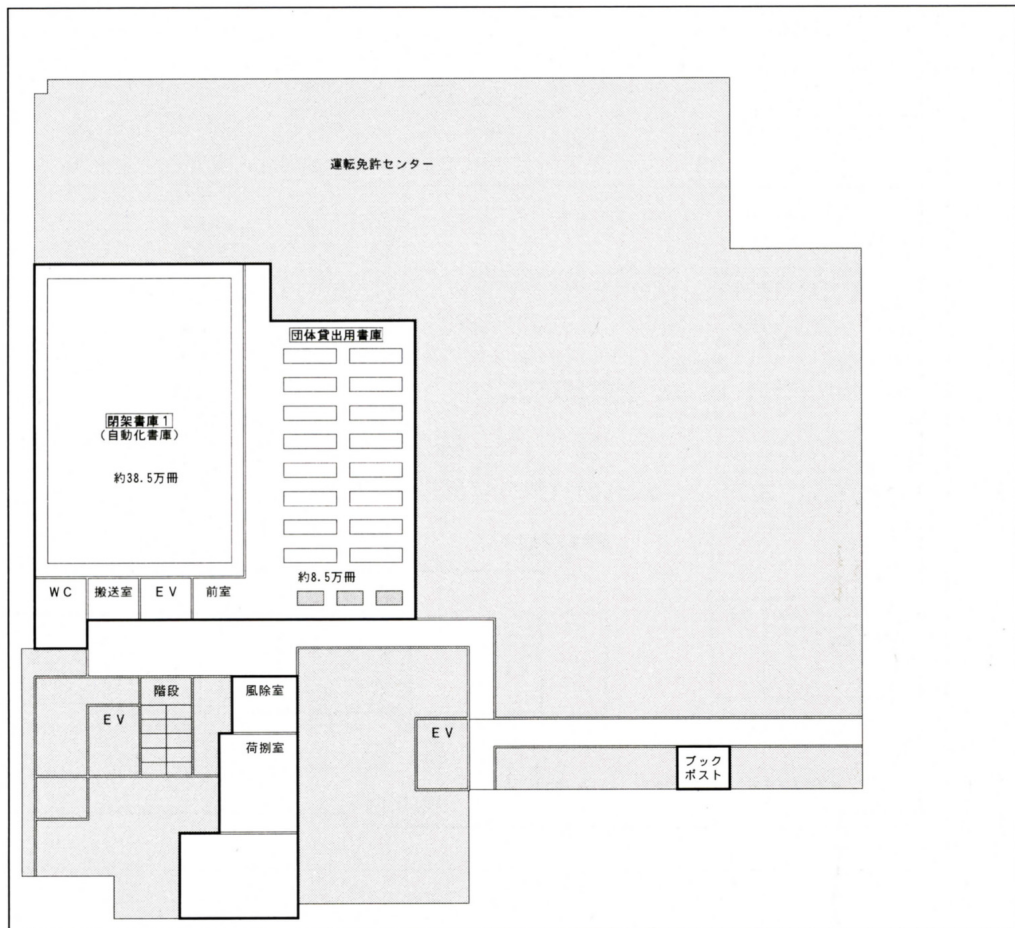
### ア 施設の現況

延床面積	約10,590㎡
収蔵能力	約153.5万冊

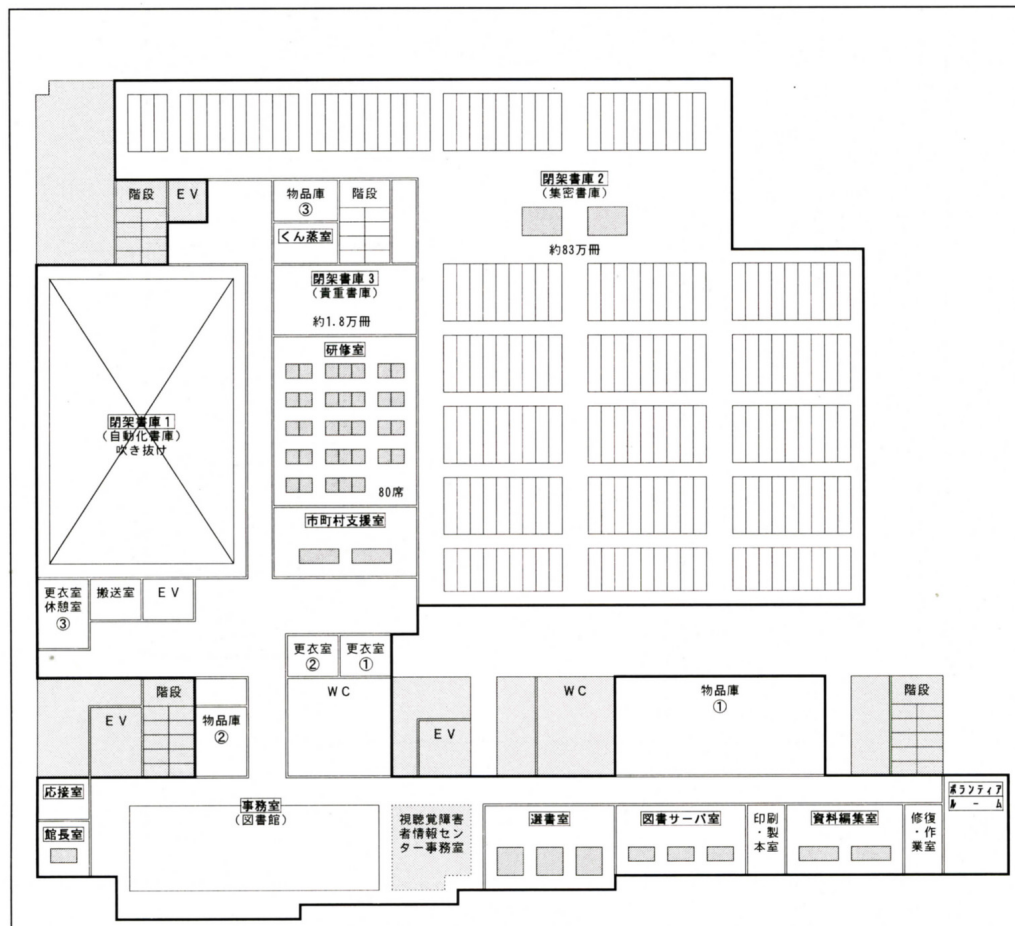
階	フロアー・室名	面積(㎡)	備 考
1階	閉架書庫(自動化書庫)	562.80	収蔵能力 約38.5万冊
	団体貸出書庫	347.28	収蔵能力 約8.5万冊
	その他通路等	603.54	
	小 計	1,513.62	
2階	研修室	169.20	
	市町村支援室	68.40	
	閉架書庫2(集密書庫)	1,575.07	収蔵能力 約83万冊
	くん蒸室	23.46	
	事務室	433.79	
	応接室	22.32	
	館長室	27.28	
	選書室	103.76	
	図書サーバー室	46.75	
	印刷・製本室	21.92	
	資料編集室	41.71	
	修復・作業室	22.20	
	ボランティアルーム	54.90	
	閉架書庫3(貴重書庫)	108.00	収蔵能力 約1.8万冊
	物品庫①、②、③	125.78	(①89.64㎡、②13.28㎡、③22.86㎡)
	更衣室①、②	33.60	(①16.80㎡、②16.80㎡)
	更衣室③	23.52	
その他通路、準備作業スペース等	769.67		
小 計	3,671.33		
3階	開架書架／閲覧スペース	2,423.10	収蔵能力 約13万冊 閲覧席、パソコン席等 220席 利用者用検索端末 蔵書検索用 20台 インターネット用 4台 CD-ROM閲覧用 4台 マイクロリーダープリンター 4台 拡大読書機 3台
	調査研究室	144.21	閲覧席 48席
	児童コーナー／閲覧スペース	511.45	収蔵能力 約2.7万冊 閲覧席 30席 利用者検索用端末 蔵書検索用 2台 インターネット用 2台 CD-ROM閲覧用 1台
	お話し室	47.13	椅子 35脚
	児童図書研究室	56.30	閲覧席 12席 利用者検索用端末 蔵書検索用 1台
	児童図書選書室	48.00	
	閉架書庫4(郷土資料)	318.48	収蔵能力 約6万冊
	スタッフルーム1(総合)	87.91	
	スタッフルーム2(児童)	64.58	
	スタッフルーム3(郷土資料)	38.70	
	その他通路、授乳室等	446.41	
	小 計	4,186.27	
	4階	新聞・雑誌コーナー	433.88
企画展示コーナー		113.33	
音と映像コーナー		293.73	マルチメディアブース 1人用 8ブース 3人用 2ブース 音楽CD試聴機器 4台 利用者用検索端末 蔵書検索用 2台 インターネット用 4台
ミニシアター		124.46	固定席 78席
調整室(ミニシアター)		24.77	
資料補修室		37.79	
その他通路等		190.41	
小 計		1,218.37	
合 計	10,589.59	収蔵能力 約153.5万冊 閲覧席 343席	

# イ 館内の案内

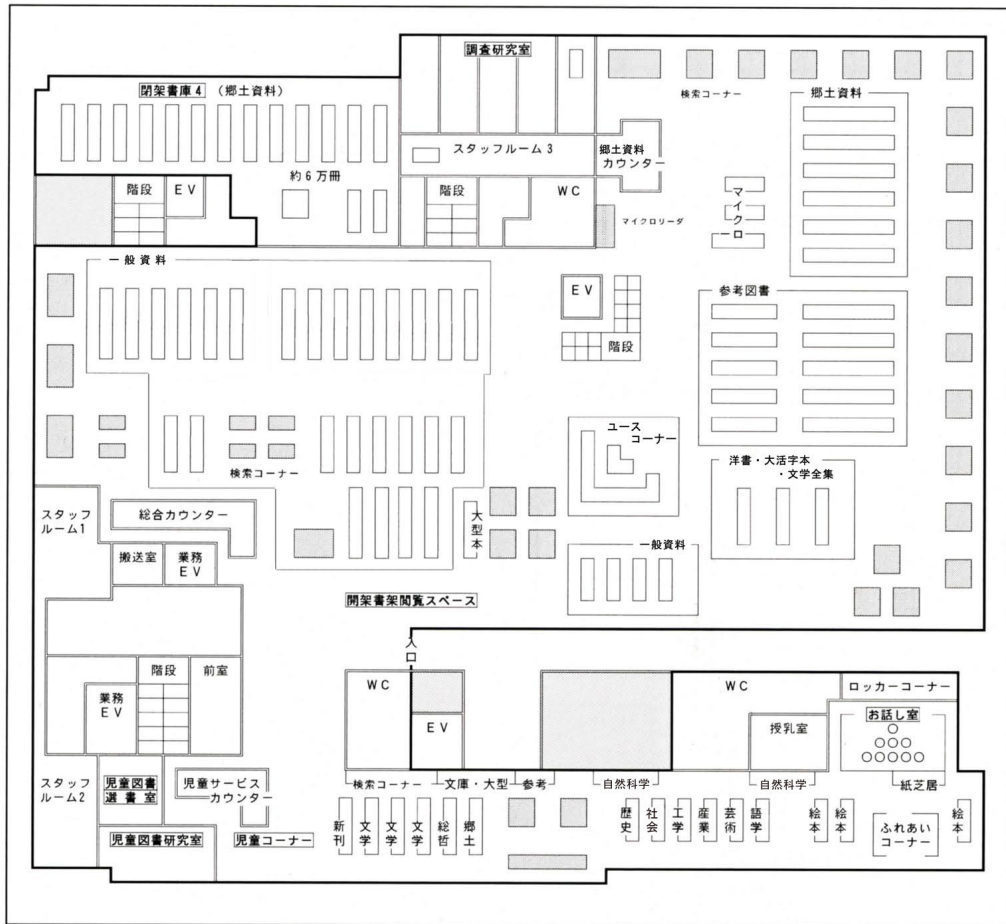
## 1 階



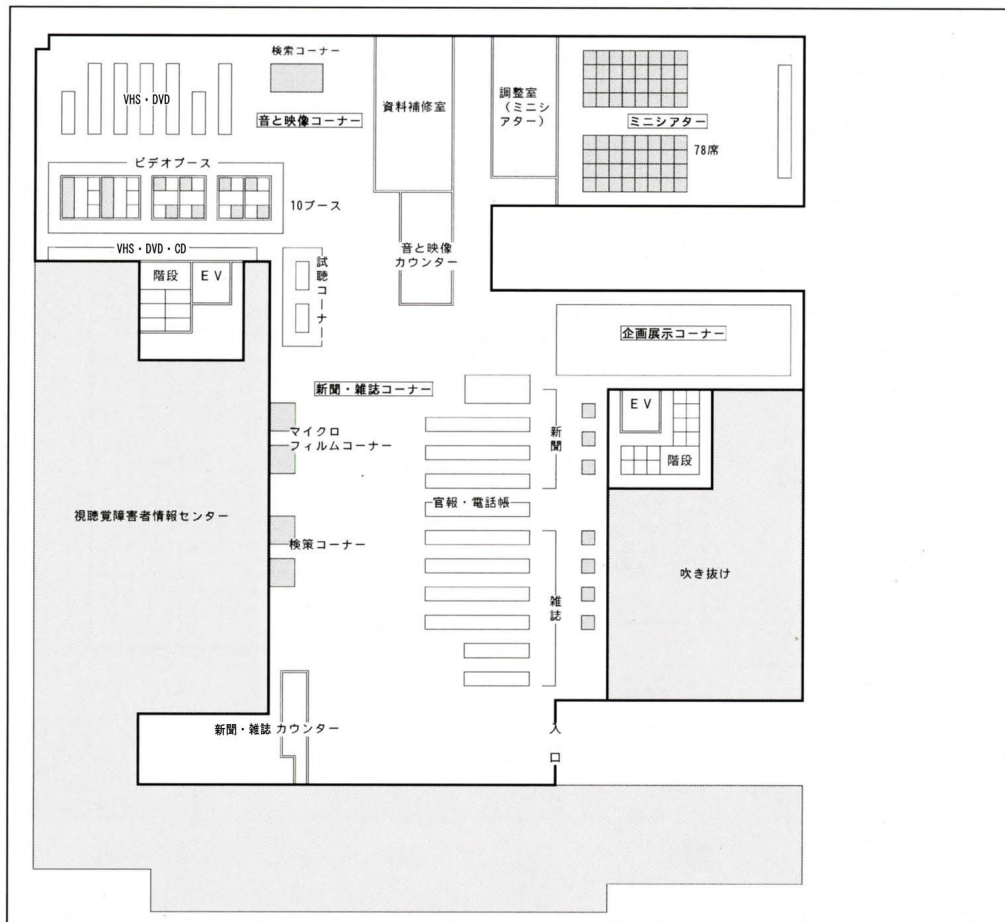
## 2 階



3 階



4 階



### (3)所蔵資料

(平成22年3月31日現在)

#### ア 所蔵資料状況

##### (ア)図書

(単位:冊)

区 分		一 般	団 体	計
総 記		48,771	2,036	50,807
哲 学		19,454	4,148	23,602
歴 史		69,778	6,026	75,804
社会科学		130,425	14,665	145,090
自然科学		34,198	7,461	41,659
技 術		32,001	9,784	41,785
産 業		37,453	4,530	41,983
芸 術		36,270	7,818	44,088
言 語		9,193	1,728	10,921
文 学		98,342	28,839	127,181
そ の 他		31,137	39,902	71,039
合 計		547,022	126,937	673,959
再掲	郷土資料	117,996	—	117,996
	洋 書	3,312	—	3,312
	児 童 用	62,143	39,902	102,045

※ 区分のうち、

- ・「その他」の「一般」欄の数値は、  
「郷土資料」のうち、外国語で書かれたもの、石川啄木・宮澤賢治の著作及び研究資料、  
「児童用」のうち、外国語で書かれたもの、郷土資料及び絵本・紙芝居である。
- ・「その他」の「団体」欄の数値は、児童用である。

##### (イ)逐次刊行物

(単位:タイトル)

区 分	タイトル数
新 聞	280
雑 誌	4,083
計	4,363

##### (ウ)視聴覚資料

(単位:点)

区 分	計
16ミリフィルム	1,529
ビデオテープ	3,948
DVD	1,578
CD	3,716
レコード	1,492
録音テープ	1,448
CD-ROM	464
レリーフ巧芸画	102
計	14,277

##### (エ)電子資料

(単位:点、件)

区 分	計
CD-ROM等(点)	464
オンラインデータベース での提供(件)	18
計	482

##### (オ)マイクロ資料

(単位:点)

区 分	計
岩手日報ほか	10,484

**(カ)コレクション**

(単位:冊)

区 分	計
啄木文庫	3,902
賢治文庫	5,744
計	9,646

**(キ)特殊文庫**

(単位:冊)

区 分	計
新渡戸文庫	202
野村文庫	1,644
村井文庫	2,365
菊池文庫	2,001
清岡文庫	1,061
計	7,273

**イ 資料収集状況****(ア) 図書**

(単位:冊)

	購 入	寄 贈	計
20年度	8,358	7,492	15,850
21年度	7,654	5,813	13,467
比 較	△ 704	△ 1,679	△ 2,383

**(イ) 逐次刊行物**

(単位:タイトル)

区 分	新 聞			雑 誌		
	購 入	寄 贈	計	購 入	寄 贈	計
20年度	0	1	1	0	59	59
21年度	0	2	2	2	61	63
比 較	0	1	1	2	2	4

**(ウ) 視聴覚資料**

(単位:点)

	購 入	寄 贈	計
20年度	190	389	579
21年度	197	541	738
比 較	7	152	159

**(エ) 電子資料**

(単位:点・件)

	購 入	寄 贈	契約	計
20年度	1	177	17	195
21年度	2	54	18	74
比 較	1	△ 123	1	△ 121

**(オ) マイクロ資料**

(単位:点)

	購 入	寄 贈	計
20年度	40	0	40
21年度	19	0	19
比 較	△ 21	0	△ 21

**(カ) コレクション**

(単位:冊)

	啄木文庫			賢治文庫		
	購 入	寄 贈	計	購 入	寄 贈	計
20年度	80	60	140	153	121	274
21年度	29	19	48	181	197	378
比 較	△ 51	△ 41	△ 92	28	76	104