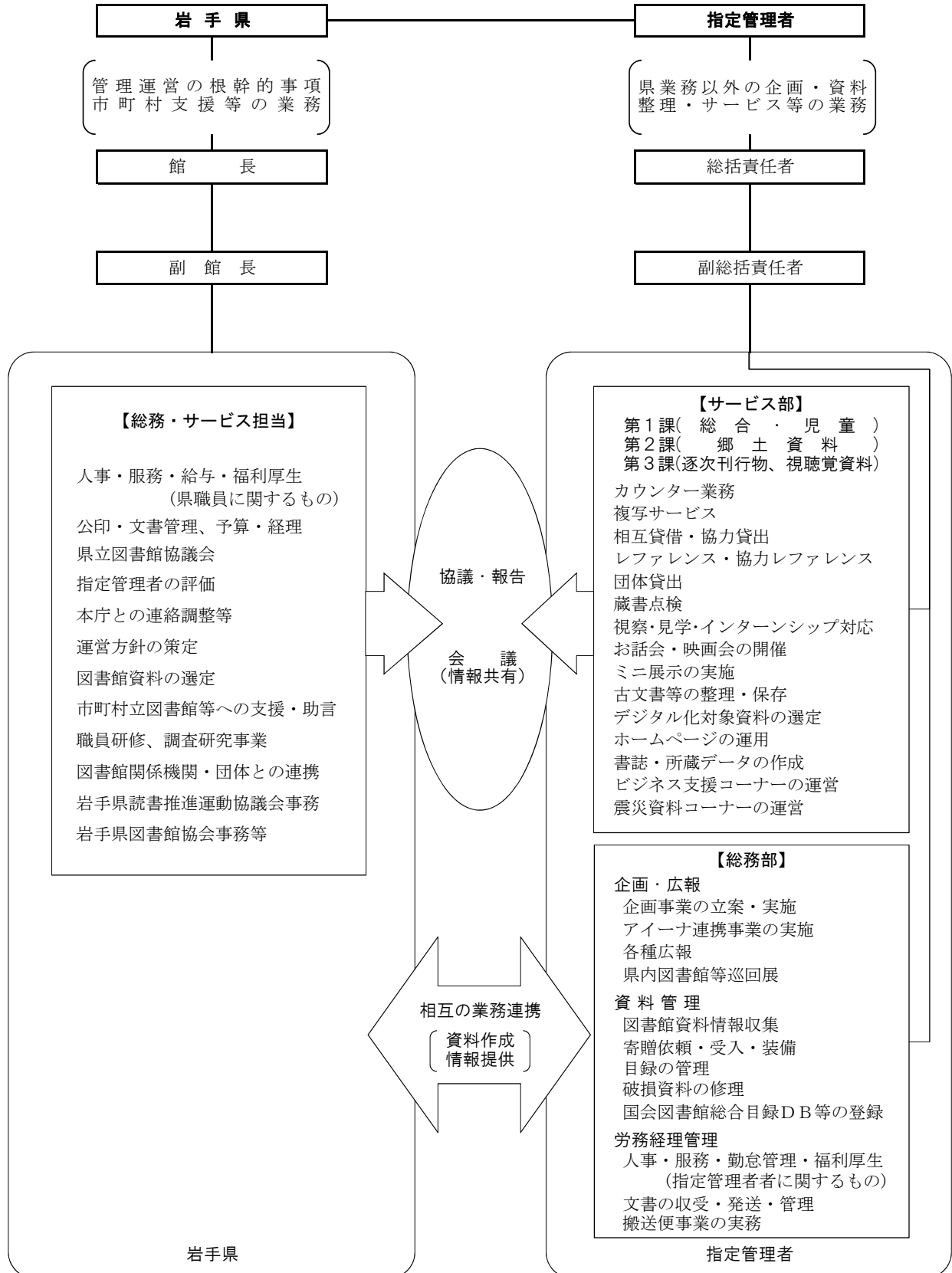


1 県立図書館の概要

(1) 管理・運営

ア 組織・機構(運営体制)

(平成29年4月1日現在)



イ 職員

(平成29年4月1日現在)

岩手県			指定管理者		
職名	氏名	司書等有資格	職名	氏名	司書等有資格
館長	朴澤 ゆかり		総括責任者	北條 伸一	○
副館長	高橋 一教		副総括責任者	似内 千鶴子	○
			副総括責任者	姉帯 裕子	○
(総務・サービス担当)			総務部担当		
主査	日影 弘子		総務部長	安保 和徳	○
主査	角館 正志		企画・広報課長	安倍 和恵	○
主任	菅原 恵	○	資料管理課長	白野 由香里	○
主任行政専門員	澤口 祐子	○		他7人	他3人
主事	田村 教之		サービス部担当		
主事	上野 奈々		サービス部長	似内 望美	○
主事	佐藤 幸太		サービス第1課長	菊池 麻子	○
計	9人	2人	サービス第2課長	渡 美知子	○
			サービス第3課長	鍋倉 健一	○
				他33人	他21人
			計	50人	34人

ウ 県立図書館協議会

県立図書館運営に関し、館長の諮問に応じるとともに、図書館奉仕につき館長に対して意見を述べる機関。

委員名簿

(平成29年4月1日現在)

氏 名	現 職 等	摘 要
尾 澤 厚 子	前岩手県学校図書館協議会長	
小 山 田 泰 裕	岩手日報社編集局学芸部長	
斎 藤 純	作家	
澤 口 杜 志	うすゆきそう文庫代表	
下 机 暁 美	田野畑村教育委員会社会教育委員	
中 尾 康 朗	鹿児島国際大学国際文化学部准教授	
箱 石 恵 美 子	岩泉町立図書館図書館部門長	
吉 丸 蓉 子	前盛岡市教育委員会委員	

(敬称略)

エ 平成29年度図書館運営予算の概要

(単位：千円)

項 目	予 算 額	摘 要	
図書情報システム	51,476	図書情報システム保守 図書情報システム機器更新	21,432 30,044
図書館資料収集・保存・整理	29,376	資料購入費 オンラインデータベース使用料 郷土関係貴重資料保存・デジタル化 全件マーク等資料活用データベース使用料 整理・保存用品	22,382 1,885 450 4,169 490
指定管理	167,744	指定管理業務委託料	167,744
管理運営費	87,651	人件費 設備等保守 設備等更新・修繕 図書資料等搬送事業 ボランティア活動支援 岩手県立図書館協議会 その他管理運営費一般	66,906 4,196 12,111 1,199 149 84 3,006
主催事業等	296	郷土資料講座 市町村図書館職員研修 図書館等調査研究事業 公立図書館運営支援 国際子ども図書館共催事業	43 112 90 42 9
計	336,543		

(2) 施設

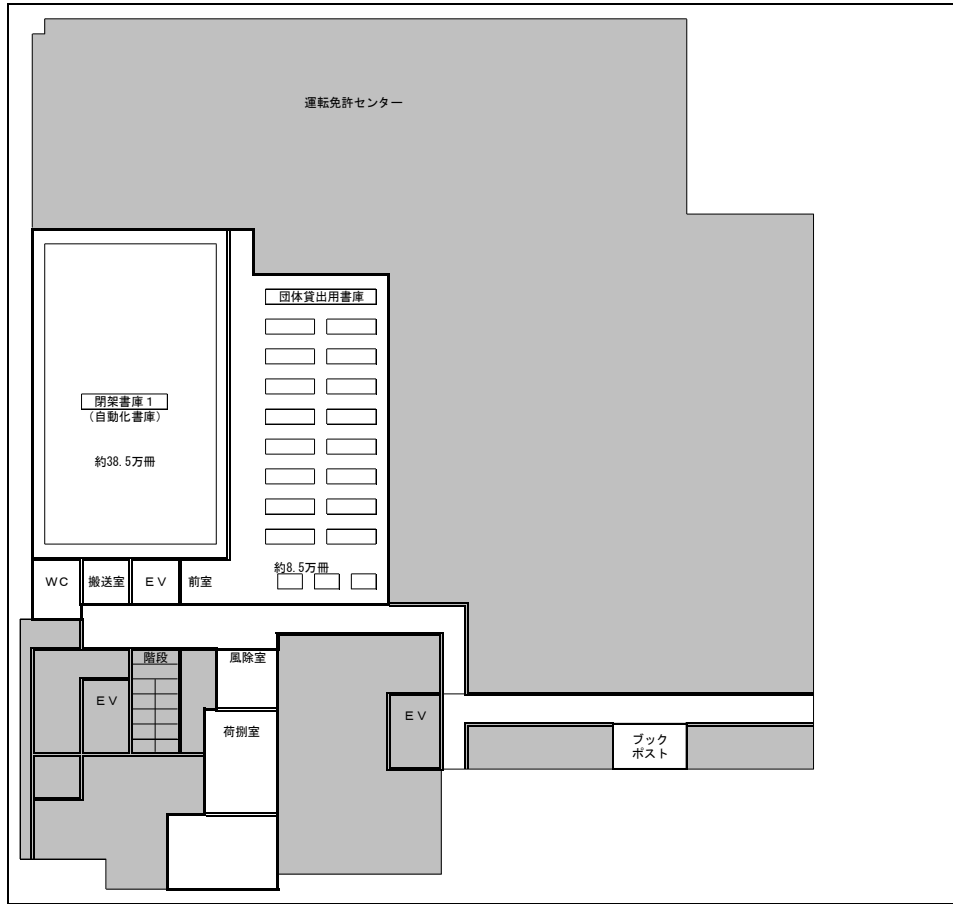
ア 施設の現況

延床面積	約10,590㎡
収蔵能力	約153.5万冊

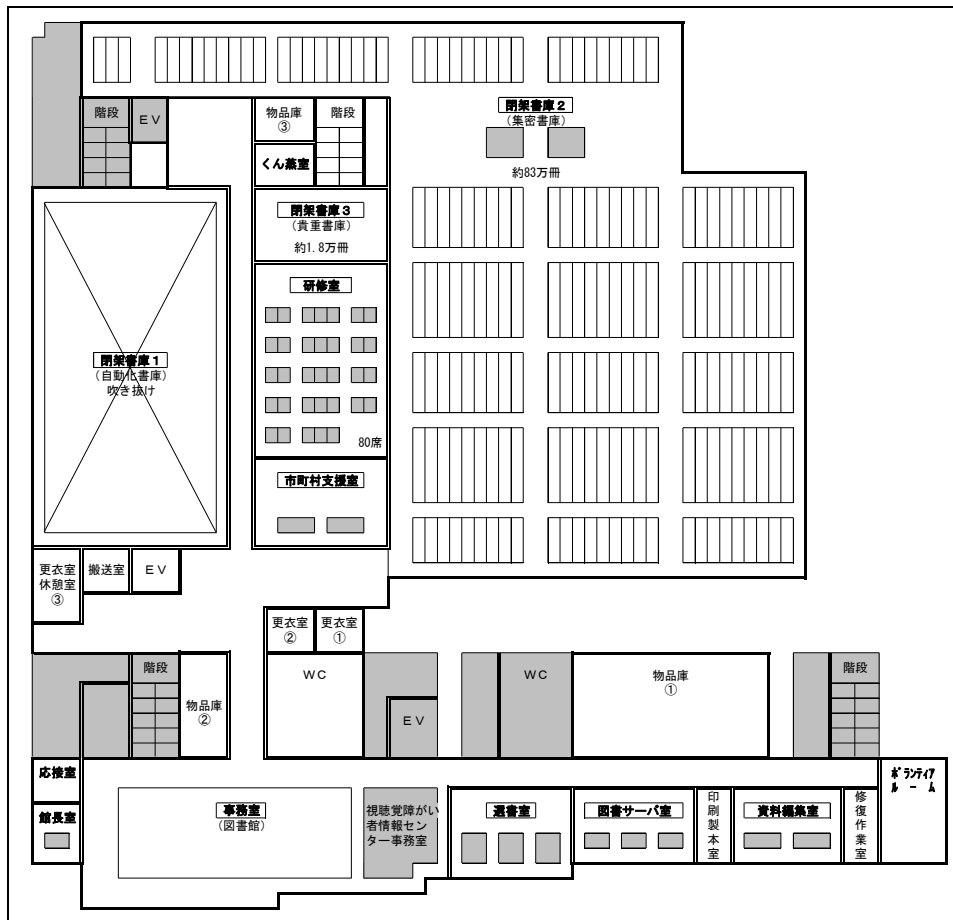
階	フロアー・室名	面積 (㎡)	備 考
1階	閉架書庫(自動化書庫)	562.80	収蔵能力 約38.5万冊
	団体貸出書庫	347.28	収蔵能力 約8.5万冊
	その他通路等	603.54	
	小計	1,513.62	
2階	研修室	169.20	
	市町村支援室	68.40	
	閉架書庫2(集密書庫)	1,575.07	収蔵能力 約83万冊
	くん蒸室	23.46	
	事務室	433.79	
	応接室	22.32	
	館長室	27.28	
	選書室	103.76	
	図書サーバー室	46.75	
	印刷・製本室	21.92	
	資料編集室	41.71	
	修復・作業室	22.20	
	ボランティアルーム	54.90	
	閉架書庫3(貴重書庫)	108.00	収蔵能力 約1.8万冊
	物品庫①、②、③	125.78	(①89.64㎡、②13.28㎡、③22.86㎡)
	更衣室①、②	33.60	(①16.80㎡、②16.80㎡)
	更衣室③	23.52	
その他通路、準備作業スペース等	769.67		
小計	3,671.33		
3階	開架書架/閲覧スペース	2,423.10	収蔵能力 約13万冊 閲覧席、パソコン席等 220席 利用者用検索端末：蔵書検索用 12台 ：インターネット用 5台 マイクロリーダープリンター 4台 拡大読書器 3台
	調査研究室	144.21	閲覧席 48席
	児童コーナー/閲覧スペース	511.45	収蔵能力 約2.7万冊 閲覧席 30席 利用者検索用端末：蔵書検索用 3台 ：インターネット用 1台
	お話し室	47.13	椅子 35脚
	児童図書研究室	56.30	閲覧席 12席 利用者検索用端末 蔵書検索用 1台
	児童図書選書室	48.00	
	閉架書庫4(郷土書庫)	318.48	収蔵能力 約6万冊
	スタッフルーム1(総合)	87.91	
	スタッフルーム2(児童)	64.58	
	スタッフルーム3(郷土資料)	38.70	
	その他通路、授乳室等	446.41	
小計	4,186.27		
4階	新聞・雑誌コーナー	433.88	閲覧席 33席 マイクロリーダープリンター 3台 利用者用検索端末 蔵書検索用 2台 電子資料閲覧用 2台 拡大読書器 1台
	企画展示コーナー	113.33	
	音と映像コーナー	293.73	マルチメディアブース 1人用 6ブース 3人用 1ブース 利用者用検索端末 蔵書検索用 2台
	ビジネス支援コーナー		
	ミニシアター	124.46	固定席 78席
	調整室(ミニシアター)	24.77	
	資料補修室	37.79	
	その他通路等	190.41	
	小計	1,218.37	
	合計	10,589.59	収蔵能力 約153.5万冊 閲覧席 343席

イ 館内の案内

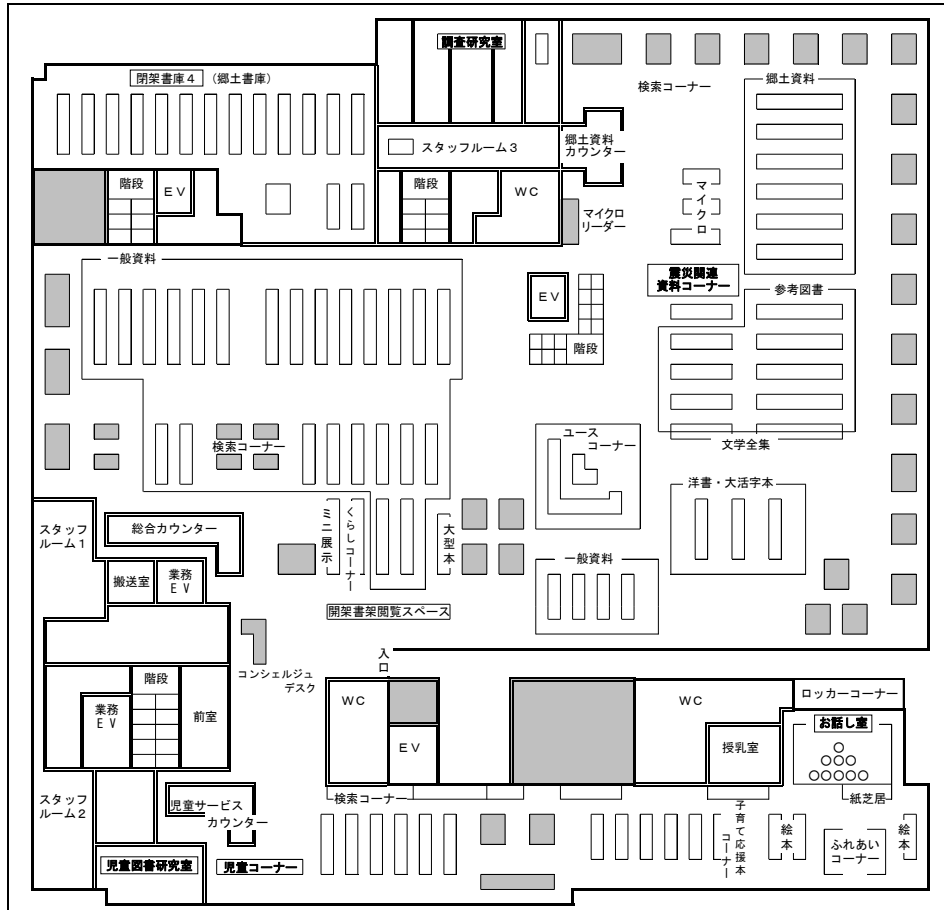
1 階



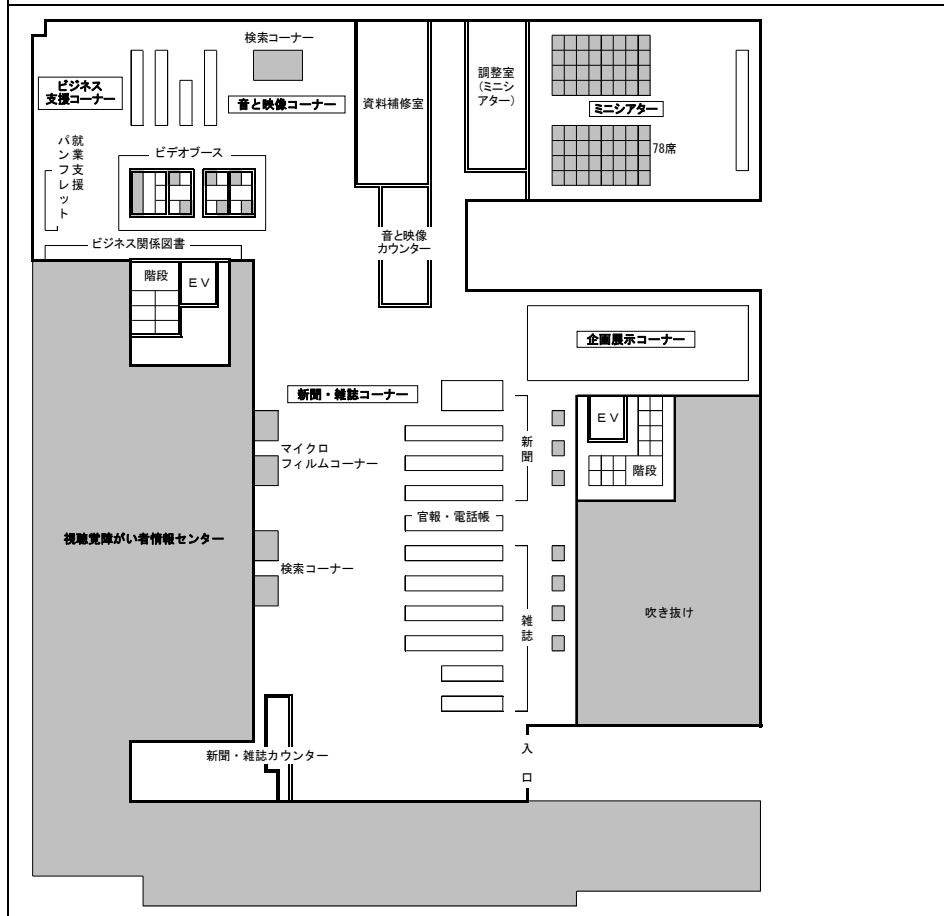
2 階



3 階



4 階



(3) 所蔵資料

(平成29年3月31日現在)

ア 所蔵資料状況

(ア) 図書

(単位:冊)

区 分	一 般	郷 土	児 童	団 体	計
総 記	38,513	12,442	1,649	1,908	54,512
哲 学	18,954	2,227	665	4,205	26,051
歴 史	51,413	24,915	3,107	6,054	85,489
社会科学	105,350	52,448	3,230	14,943	175,971
自然科学	29,265	5,764	5,999	7,840	48,868
技 術	30,086	8,161	1,996	9,601	49,844
産 業	29,603	13,775	1,266	4,551	49,195
芸 術	32,669	8,463	3,011	7,754	51,897
言 語	8,323	828	1,108	1,337	11,596
文 学	68,214	16,548	22,749	28,940	136,451
洋 書	3,305	96	184	-	3,585
絵 本	-	474	21,057	12,327	33,858
紙 芝 居	-	27	2,031	-	2,058
児 童	-	1,248	-	27,561	28,809
啄 木	-	4,467	-	-	4,467
賢 治	-	7,149	-	-	7,149
合 計	415,695	159,032	68,052	127,021	769,800

(※うち開架冊数：144,983冊)

(イ) 逐次刊行物 (単位:タイトル)

区 分	タイトル数
新 聞	355
雑 誌	5,405
計	5,760

(ウ) 視聴覚資料 (単位:点)

区 分	計
16ミリフィルム	1,540
ビデオテープ	2,852
DVD	2,615
CD	4,225
レコード	1,492
録音テープ	1,448
レリーフ巧芸画	97
計	14,269

(エ) 電子資料

区 分	計
CD-ROM等 (点)	659
オンラインデータ ベースでの提供 (件)	8
計	667

(オ) マイクロ資料 (単位:点)

区 分	計
岩手日報ほか	11,068

(カ) コレクション

(単位:冊)

区 分	計
啄木文庫	4,467
賢治文庫	7,149
計	11,616

※ 郷土の生んだ代表的な文学者である石川啄木と宮沢賢治に関する資料を開館以来網羅的に収集しているもの

(キ) 特殊文庫

(単位:冊)

区 分	計
野村文庫	1,313
村井文庫	1,050
菊池文庫	1,447
吉賢文庫	1,256
佐伯文庫	191
山本文庫	313
玉山文庫	580
新渡戸文庫	1,608
計	7,758

※ 岩手県にゆかりのある人物のコレクション等を御寄贈いただいたもの

イ 資料収集状況**(ア) 図 書**

(単位:冊)

	購 入	寄 贈	計
27年度	7,263	7,812	15,075
28年度	7,916	6,589	14,505
比 較	653	△ 1,223	△ 570

(イ) 逐次刊行物

(単位:タイトル)

区 分	新 聞			雑 誌		
	購 入	寄 贈	計	購 入	寄 贈	計
27年度	0	0	0	0	32	32
28年度	2	1	3	1	46	47
比 較	2	1	3	1	14	15

(※雑誌合計値には、単発受入の震災関連雑誌、遡及登録分のタイトルを含む)
(※新聞・雑誌とも、改題、合併等によるタイトル数の増加を含む)

(ウ) 視聴覚資料

(単位:点)

	購 入	寄 贈	計
27年度	100	66	166
28年度	98	56	154
比 較	△ 2	△ 10	△ 12

(エ) 電子資料

(単位:点・件)

	購 入	寄 贈	契 約	計
27年度	0	10	11	21
28年度	3	53	8	64
比 較	3	43	△ 3	43

(オ) マイクロ資料

(単位:点)

	購 入	寄 贈	遡 及	計
27年度	26	0	389	415
28年度	26	0	0	26
比 較	0	0	0	△ 389

※遡及：未登録の資料を遡及登録したもの

(カ) コレクション

(単位:冊)

	啄木文庫			賢治文庫		
	購 入	寄 贈	計	購 入	寄 贈	計
27年度	14	32	46	129	167	296
28年度	27	39	66	94	45	139
比 較	13	7	20	△ 35	△ 122	△ 157