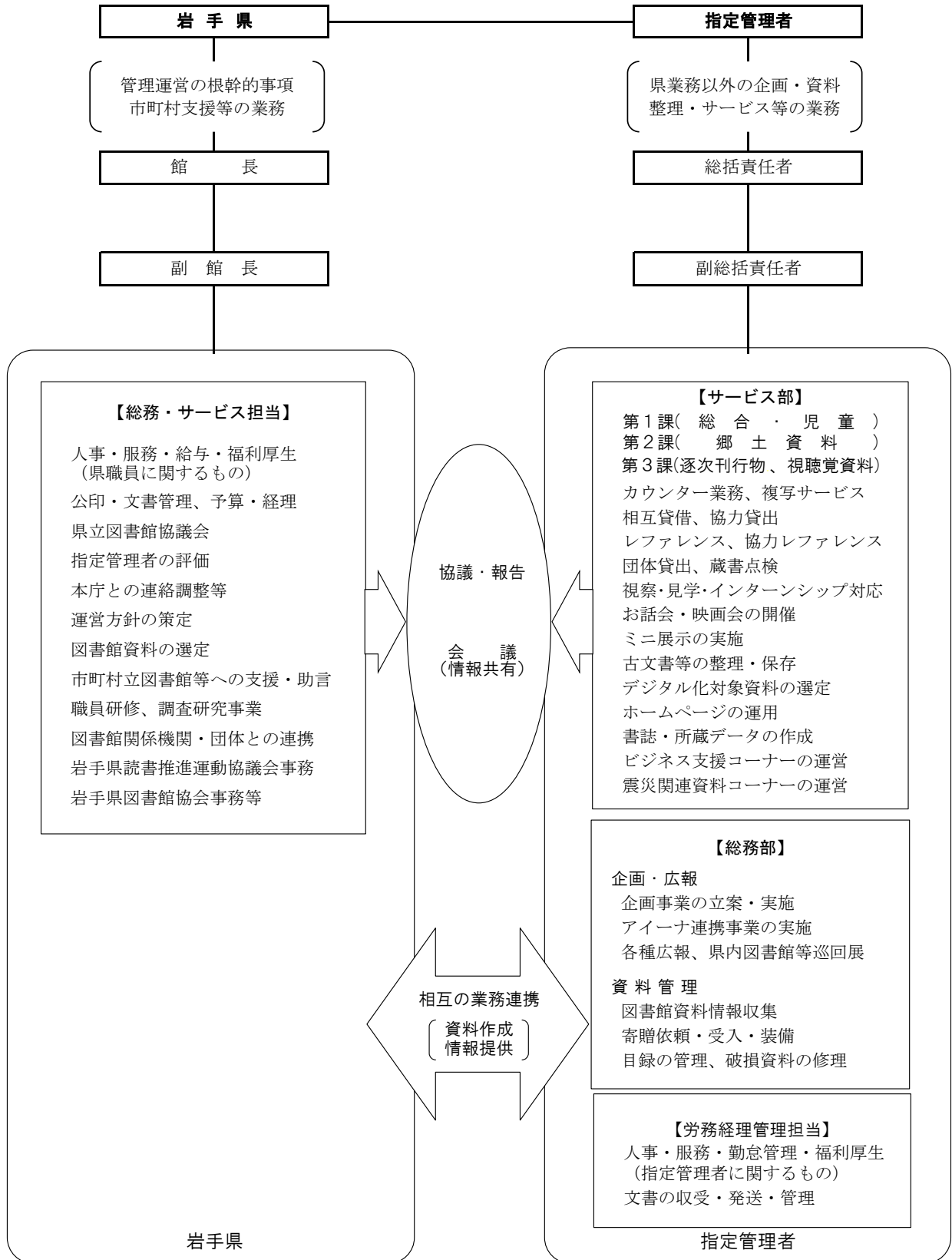


1 県立図書館の概要

(1) 管理・運営

ア 組織・機構(運営体制)

(令和2年4月1日現在)



イ 職員

(令和2年4月1日現在)

岩手県			指定管理者		
職名	氏名	司書等有資格	職名	氏名	司書等有資格
館長	小田島 正明		総括責任者	北條 伸一	○
副館長	後藤 啓之		副総括責任者	似内 千鶴子	○
			副総括責任者	安保 和徳	○
(総務・サービス担当)			サービス部長	似内 望美	○
主任主査	佐藤 奈津子	○	総務部長	原 一史	○
主査	村上 恵利子				
	他5人	他2人	サービス第1課長	岩持 河奈子	○
計	9人	3人	サービス第2課長	多田 香恵	○
			サービス第3課長	渡 美知子	○
			企画・広報課長	鍋倉 健一	○
			資料管理課長	白野 由香里	○
				他38人	他25人
			計	48人	35人

ウ 県立図書館協議会

県立図書館運営に関し、館長の諮問に応じるとともに、図書館奉仕につき館長に対して意見を述べる機関。

委員名簿

(令和2年4月1日現在)

氏 名	現 職 等	摘 要
小 山 田 泰 裕	岩手日報社編集局学芸部長	
菊 池 桂	花巻市立東和図書館	
斎 藤 純	作家	
澤 口 杜 志	うすゆきそう文庫代表	
下 机 暁 美	田野畑村教育委員会社会教育委員	
細 川 雅 彦	岩手県学校図書館協議会長	
吉 植 庄 栄	盛岡大学文学部准教授	
吉 丸 蓉 子	前盛岡市教育委員会委員	

(敬称略)

エ 令和2年度図書館運営予算の概要

(単位：千円)

項 目	予 算 額	摘 要	
図書情報システム	105,815	図書情報システム保守 図書情報システム機器更新	20,110 85,705
図書館資料収集・ 保存・整理	29,938	資料購入費 オンラインデータベース使用料 郷土関係貴重資料保存・デジタル化 寄贈図書整理 全件マーク等資料活用データベース使用料 整理・保存用品	19,693 1,892 396 4,718 2,706 533
指定管理	173,159	指定管理業務委託料	173,159
管理運営費	77,181	人件費 設備等保守 設備等更新・修繕 図書資料等搬送事業 ボランティア活動支援 岩手県立図書館協議会 その他管理運営費一般	64,987 3,798 2,371 1,437 149 80 4,359
主催事業等	283	郷土資料講座 市町村図書館職員研修 図書館等調査研究事業 公立図書館運営支援	45 117 94 27
計	386,376		

(2) 施設

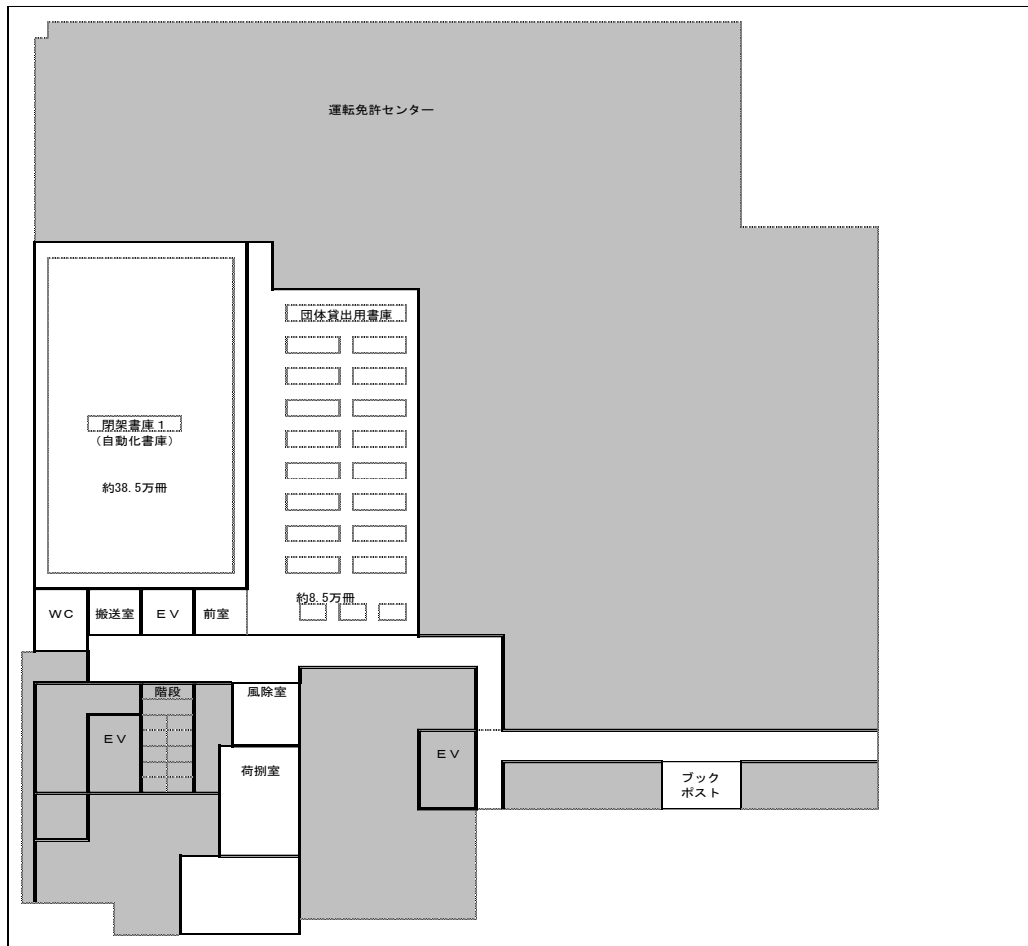
ア 施設の現況

延床面積	約10,590㎡
収蔵能力	約153.5万冊

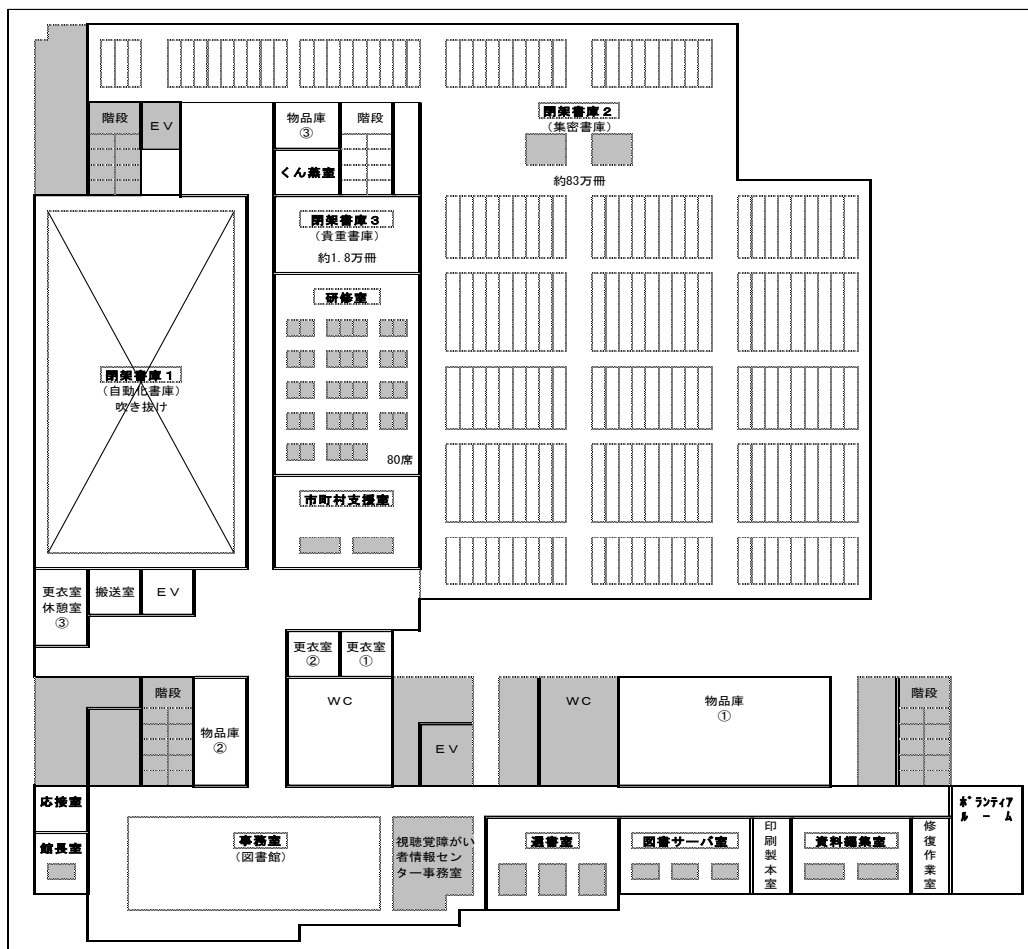
階	フロアー・室名	面積 (㎡)	備	考
1階	閉架書庫(自動化書庫)	562.80	収蔵能力	約38.5万冊
	団体貸出書庫	347.28	収蔵能力	約8.5万冊
	その他通路等	603.54		
	小計	1,513.62		
2階	研修室	169.20		
	市町村支援室	68.40		
	閉架書庫2(集密書庫)	1,575.07	収蔵能力	約83万冊
	くん蒸室	23.46		
	事務室	433.79		
	応接室	22.32		
	館長室	27.28		
	選書室	103.76		
	図書サーバー室	46.75		
	印刷・製本室	21.92		
	資料編集室	41.71		
	修復・作業室	22.20		
	ボランティアルーム	54.90		
	閉架書庫3(貴重書庫)	108.00	収蔵能力	約1.8万冊
	物品庫①、②、③	125.78	(①89.64㎡、②13.28㎡、③22.86㎡)	
	更衣室①、②	33.60	(①16.80㎡、②16.80㎡)	
	更衣室③	23.52		
	その他通路、準備作業スペース等	769.67		
	小計	3,671.33		
3階	開架書架/閲覧スペース	2,423.10	収蔵能力	約13万冊
			閲覧席、パソコン席等	220席
	調査研究室	144.21	利用者用検索端末:蔵書検索用	12台
			:インターネット用	5台
	児童コーナー/閲覧スペース	511.45	マイクローダープリンター	4台
			拡大読書器	2台
	お話し室	47.13	閲覧席	48席
			収蔵能力	約2.7万冊
	児童図書研究室	56.30	閲覧席	30席
			利用者検索用端末:蔵書検索用	3台
	児童図書選書室	48.00	:インターネット用	1台
			椅子	35脚
	閉架書庫4(郷土書庫)	318.48	閲覧席	12席
利用者検索用端末:蔵書検索用			1台	
スタッフルーム1(総合)	87.91			
スタッフルーム2(児童)	64.58			
スタッフルーム3(郷土資料)	38.70			
その他通路、授乳室等	446.41			
小計	4,186.27			
4階	新聞・雑誌コーナー	433.88	閲覧席	33席
			マイクローダープリンター	3台
	企画展示コーナー	113.33	利用者用検索端末:蔵書検索用	2台
			:電子資料閲覧用	2台
	音と映像コーナー	293.73	拡大読書器	1台
			マルチメディアブース:1人用	6ブース
	ビジネス支援コーナー	124.46	:3人用	1ブース
			利用者用検索端末:蔵書検索用	2台
ミニシアター	24.77	固定席	78席	
調整室(ミニシアター)	37.79			
資料補修室	190.41			
その他通路等	190.41			
小計	1,218.37			
合計	10,589.59	収蔵能力	約153.5万冊	
		閲覧席	343席	

イ 館内の案内

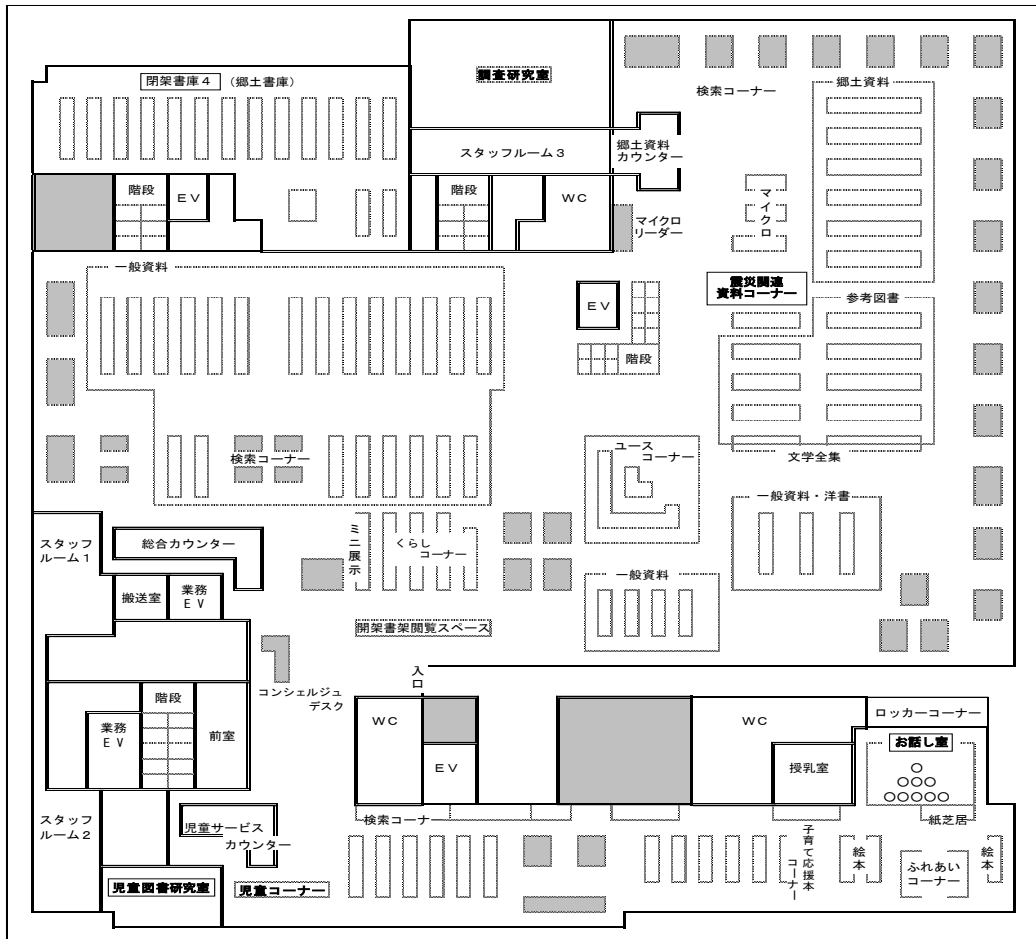
1 階



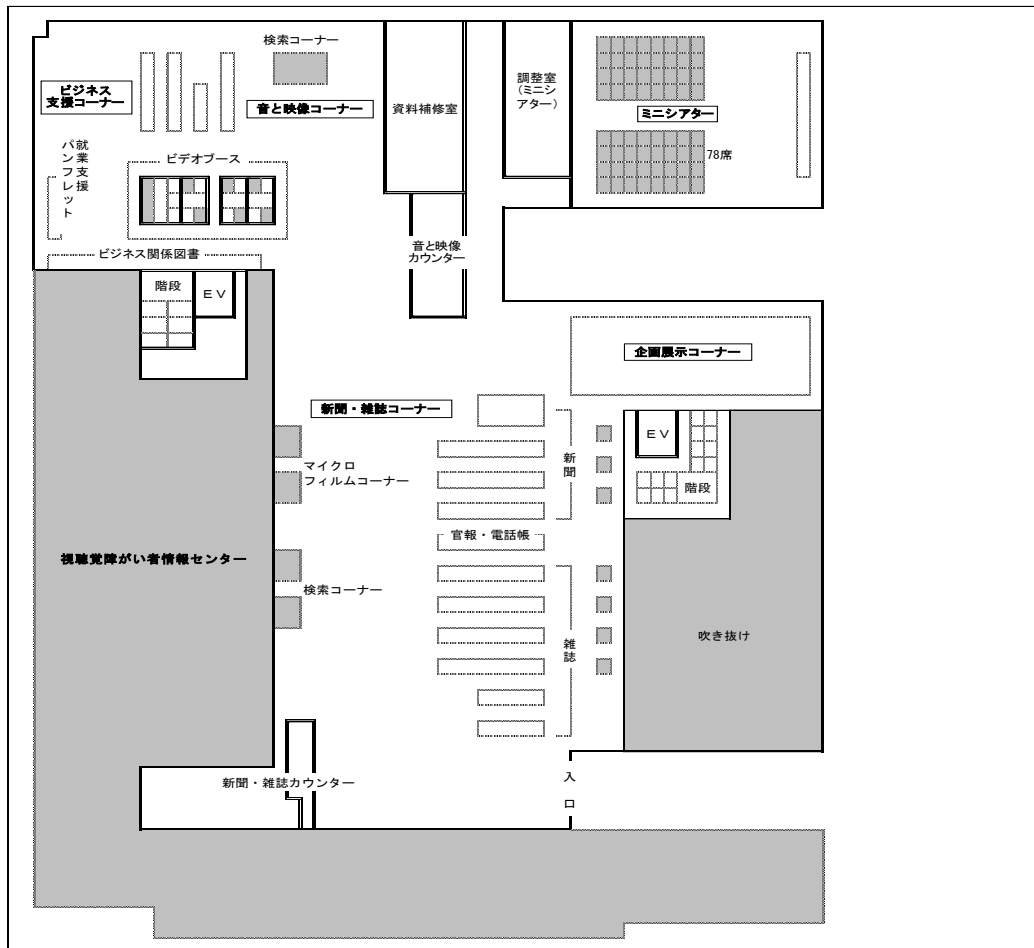
2 階



3 階



4 階



(3) 所蔵資料

(令和2年3月31日現在)

ア 所蔵資料状況

(ア) 図書

(単位:冊)

区 分	一 般	郷 土	児 童	団 体	計
総 記	39,807	12,758	1,703	1,973	56,241
哲 学	19,482	2,391	680	4,246	26,799
歴 史	53,634	26,703	3,235	6,154	89,726
社会科学	110,318	57,169	3,484	15,189	186,160
自然科学	31,081	6,172	6,259	8,133	51,645
技 術	31,509	8,695	2,144	9,864	52,212
産 業	30,847	14,628	1,364	4,638	51,477
芸 術	34,421	9,313	3,133	7,956	54,823
言 語	8,549	922	1,138	1,349	11,958
文 学	69,626	17,416	23,260	30,028	140,330
洋 書	3,508	153	189	-	3,850
絵 本	-	533	21,860	12,701	35,094
紙 芝 居	-	31	2,123	-	2,154
児 童	-	1,348	-	28,462	29,810
啄 木	-	4,663	-	-	4,663
賢 治	-	7,869	-	-	7,869
合 計	432,782	170,764	70,572	130,693	804,811

(※うち開架冊数:142,689冊)

(イ) 逐次刊行物 (単位:タイトル)

区 分	タイトル数
新 聞	360
雑 誌	5,531
計	5,891

(※雑誌について、管理区分の変更等により累積タイトル数が増減する場合がある。)

(エ) 電子資料 (単位:点・件)

区 分	計
CD-ROM等 (点)	729
オンラインデータ ベースでの提供 (件)	8
計	737

(ウ) 視聴覚資料 (単位:点)

区 分	計
16ミリフィルム	1,540
ビデオテープ	2,848
DVD	2,901
CD	4,578
レコード	1,492
録音テープ	1,448
レリーフ巧芸画	97
計	14,904

(オ) マイクロ資料 (単位:点)

区 分	計
岩手日報ほか	11,151

(カ) コレクション

(単位:冊)

区 分	計
啄木文庫	4,663
賢治文庫	7,869
計	12,532

※ 郷土の生んだ代表的な文学者である石川啄木と宮沢賢治に関する資料を開館以来網羅的に収集しているもの。

(キ) 特殊文庫

(単位:冊)

区 分	計
菊池文庫	1,447
佐伯文庫	191
玉山文庫	580
新渡戸文庫	1,608
野村文庫	1,313
原敬文庫	797
村井文庫	1,050
山本文庫	313
吉賢文庫	1,256
計	8,555

※ 岩手県にゆかりのある人物のコレクション等を御寄贈いただいたもの。

イ 資料収集状況**(ア) 図書**

(単位:冊)

区 分	購 入	寄 贈	計
30年度	5,787	6,223	12,010
令和元年度	7,806	4,684	12,490
比 較	2,019	△ 1,539	480

(イ) 逐次刊行物

(単位:タイトル)

区 分	新 聞			雑 誌		
	購 入	寄 贈	計	購 入	寄 贈	計
30年度	0	2	2	1	35	36
令和元年度	0	1	1	0	10	10
比 較	0	△ 1	△ 1	△ 1	△ 25	△ 26

(ウ) 視聴覚資料

(単位:点)

区 分	購 入	寄 贈	計
30年度	160	64	224
令和元年度	100	51	151
比 較	△ 60	△ 13	△ 73

(エ) 電子資料

(単位:点・件)

区 分	購 入	寄 贈	契 約	計
30年度	0	22	8	30
令和元年度	0	23	8	31
比 較	0	1	0	1

(オ) マイクロ資料

(単位:点)

区 分	購 入	寄 贈	計
30年度	29	0	29
令和元年度	27	0	27
比 較	△ 2	0	△ 2

(カ) コレクション

(単位:冊)

区 分	啄木文庫			賢治文庫		
	購 入	寄 贈	計	購 入	寄 贈	計
30年度	46	47	93	72	58	130
令和元年度	25	18	43	123	119	242
比 較	△ 21	△ 29	△ 50	51	61	112