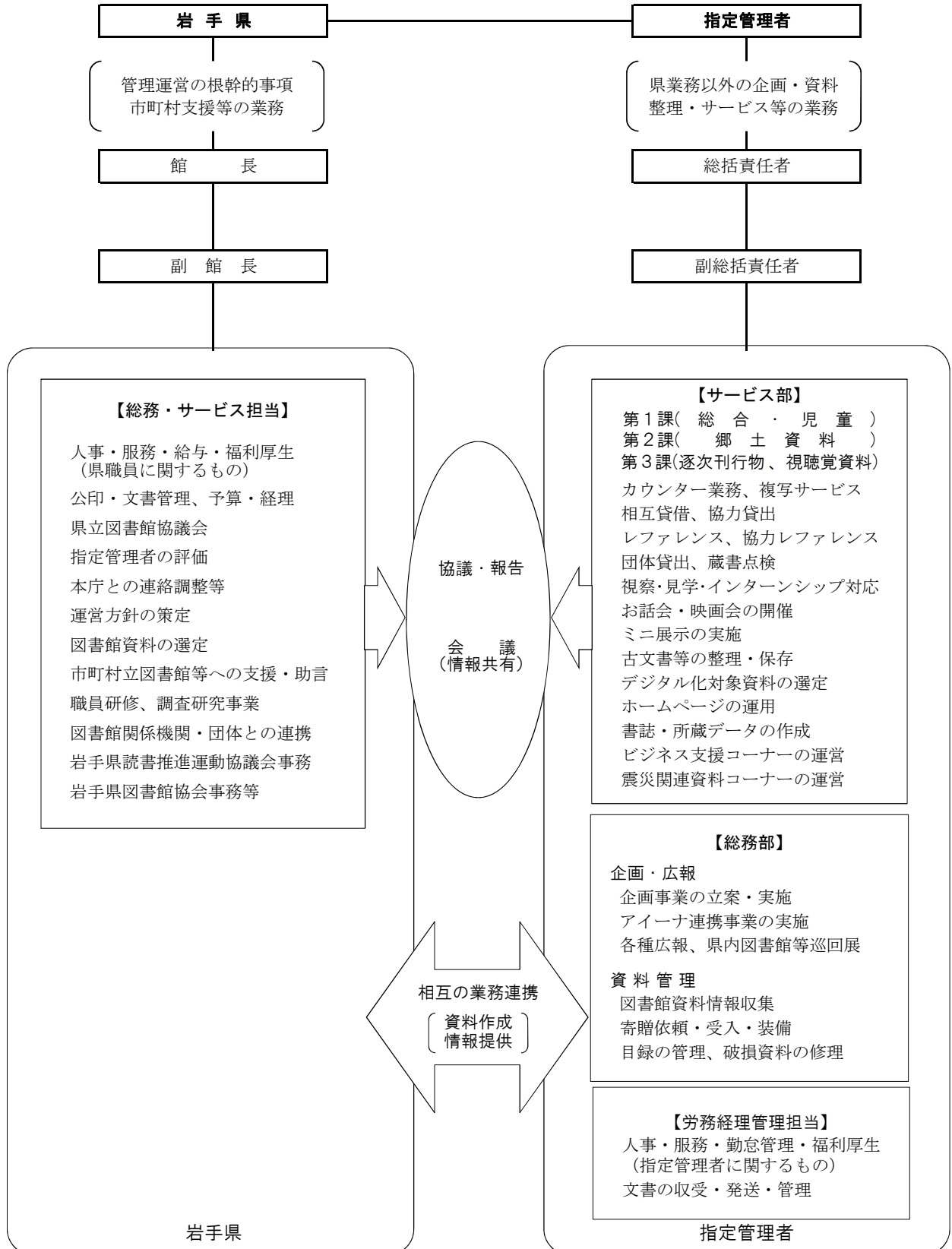


1 県立図書館の概要

(1) 管理・運営

ア 組織・機構(運営体制)

(令和4年4月1日現在)



イ 職員

(令和4年4月1日現在)

岩手県			指定管理者		
職名	氏名	司書等有資格	職名	氏名	司書等有資格
館長	藤岡 宏章		総括責任者	北條 伸一	○
副館長	後藤 啓之		副総括責任者	菊池 桂	○
			副総括責任者	安保 和徳	○
(総務・サービス担当)			サービス部長	似内 望美	○
主任主査	佐藤 奈津子	○	総務部長	鍋倉 健一	○
主任	鈴木 幸絵				
主任	佐藤 友也		サービス第1課長	渡 美知子	○
主事	木村 玲	○	サービス第2課長	岩持 河奈子	○
主事	西舘 和裕		サービス第3課長	白野 由香里	○
会計年度任用職員	菅原 英子	○			
会計年度任用職員	小原 友佳子	○	企画広報課長	多田 香恵	○
計	9人	4人	資料管理課長	永塚 優美子	○
				他38人	他27人
			計	48人	37人

ウ 県立図書館協議会

県立図書館運営に関し、館長の諮問に応じるとともに、図書館奉仕につき館長に対して意見を述べる機関。

委員名簿

(令和4年4月1日現在)

氏名	現職等	備考
小山 嘉 朗	岩手日報社総合メディア局次長	
菊池 桂	前花巻市立石鳥谷図書館長	
工藤 巧	公募	
澤口 たまみ	作家	
澤口 杜 志	うすゆきそう文庫代表	
田村 えい子	岩手町教育委員会教育委員	
中村 雅 彦	前岩手県学校図書館協議会長	
吉植 庄 栄	盛岡大学文学部准教授	会長

(敬称略)

エ 令和4年度図書館運営予算の概要

(単位：千円)

項目	予算額	摘要
図書情報システム	48,231	図書情報システム保守 18,625 図書情報システム機器更新 29,606
図書館資料収集・整理・保存	23,946	資料購入費 18,335 オンラインデータベース使用料 1,892 郷土関係貴重資料保存・デジタル化 401 全件マーク等資料活用データベース使用料 2,706 整理・保存用品 612
指定管理	173,159	指定管理業務委託料 173,159
管理運営費	73,846	人件費 59,914 設備等保守 3,765 設備等更新・修繕 5,580 図書資料等搬送事業 850 ボランティア活動支援 163 岩手県立図書館協議会 167 その他管理運営費一般 3,407
主催事業等	644	郷土資料講座 44 市町村図書館職員研修 27 図書館等調査研究事業 96 公立図書館運営支援 29 100周年記念事業 448
計	319,826	

(2) 施設

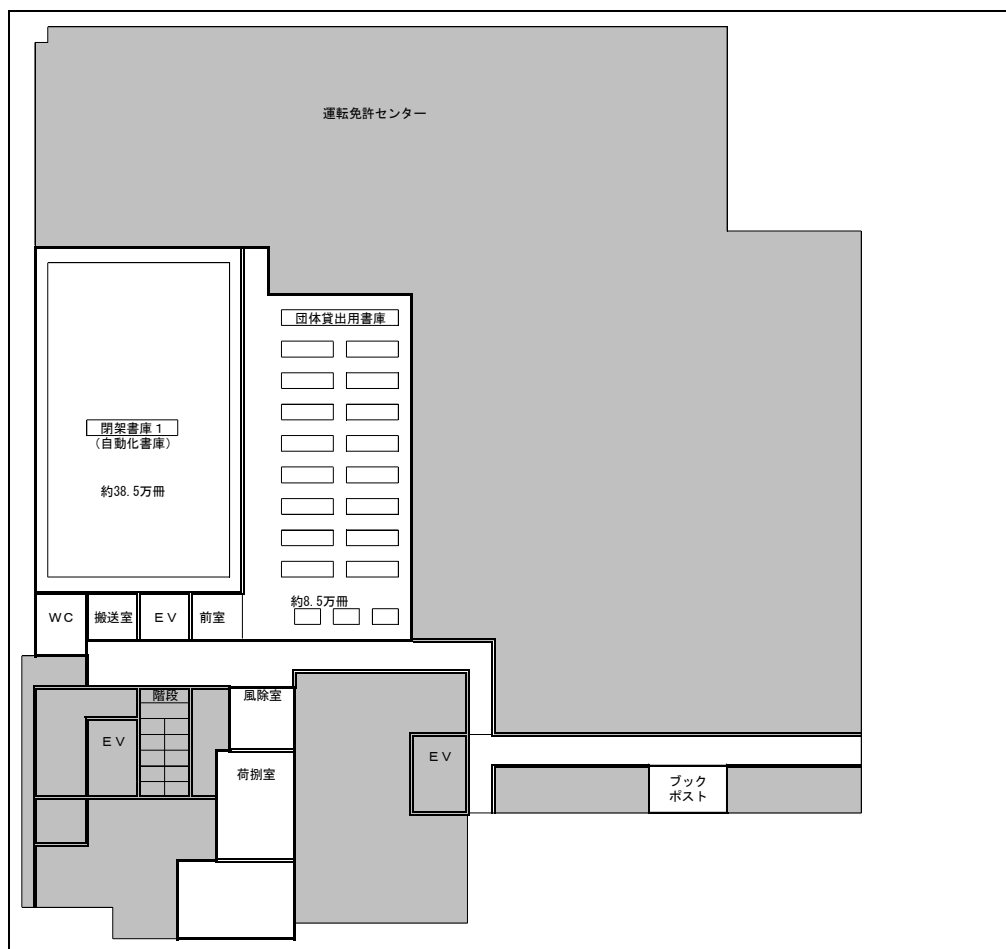
ア 施設の現況

延床面積	約10,590㎡
収蔵能力	約153.5万冊

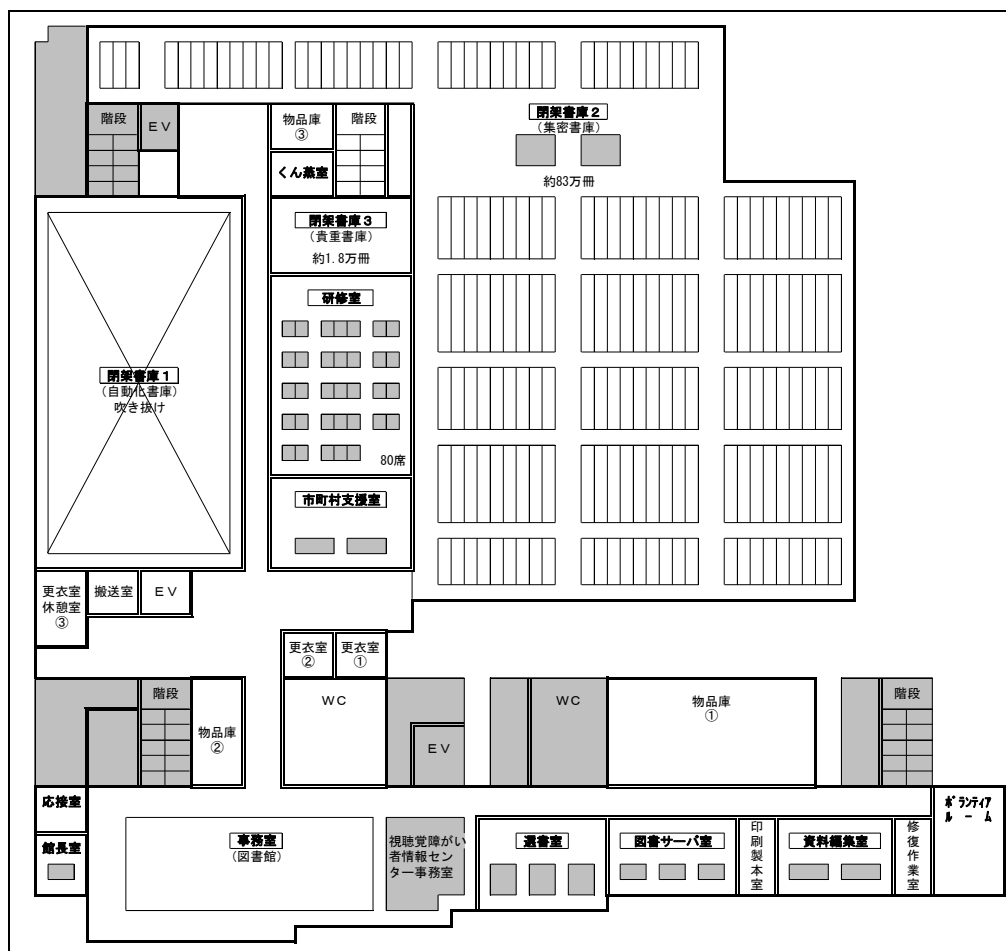
階	フローアー・室名	面積 (㎡)	備 考
1階	閉架書庫(自動化書庫)	562.80	収蔵能力 約38.5万冊
	団体貸出書庫	347.28	収蔵能力 約8.5万冊
	その他通路等	603.54	
	小計	1,513.62	
2階	研修室	169.20	
	市町村支援室	68.40	
	閉架書庫2(集密書庫)	1,575.07	収蔵能力 約83万冊
	くん蒸室	23.46	
	事務室	433.79	
	応接室	22.32	
	館長室	27.28	
	選書室	103.76	
	図書サーバー室	46.75	
	印刷・製本室	21.92	
	資料編集室	41.71	
	修復・作業室	22.20	
	ボランティアルーム	54.90	
	閉架書庫3(貴重書庫)	108.00	収蔵能力 約1.8万冊
	物品庫①、②、③	125.78	(①89.64㎡、②13.28㎡、③22.86㎡)
	更衣室①、②	33.60	(①16.80㎡、②16.80㎡)
	更衣室③	23.52	
その他通路、準備作業スペース等	769.67		
小計	3,671.33		
3階	開架書架/閲覧スペース	2,423.10	収蔵能力 約13万冊 閲覧席、図書館資料閲覧専用席 220席 利用者用検索端末：蔵書検索用 12台 ：インターネット用 5台 マイクロリーダープリンター 4台 拡大読書器 2台
	調査研究室	144.21	閲覧席 48席
	児童コーナー/閲覧スペース	511.45	収蔵能力 約2.7万冊 閲覧席 30席 利用者検索用端末：蔵書検索用 3台 ：インターネット用 1台
	お話し室	47.13	椅子 35脚
	児童図書研究室	56.30	閲覧席 12席 利用者検索用端末：蔵書検索用 1台
	閉架書庫4(児童書庫)	48.00	
	閉架書庫5(郷土書庫)	318.48	収蔵能力 約6万冊
	スタッフルーム1(総合)	87.91	
	スタッフルーム2(児童)	64.58	
	スタッフルーム3(郷土資料)	38.70	
	その他通路、授乳室等	446.41	
	小計	4,186.27	
4階	新聞・雑誌コーナー	433.88	図書館資料閲覧専用席 33席 マイクロリーダープリンター 3台 利用者用検索端末：蔵書検索用 2台 ：電子資料閲覧用 2台 拡大読書器 1台
	企画展示コーナー	113.33	
	音と映像コーナー	293.73	マルチメディアブース：1人用 6ブース ：3人用 1ブース 利用者用検索端末：蔵書検索用 2台
	ビジネス支援コーナー		
	ミニシアター	124.46	固定席 78席
	調整室(ミシアター)	24.77	
	資料補修室	37.79	
	その他通路等	190.41	
	小計	1,218.37	
合計	10,589.59	収蔵能力 約153.5万冊 閲覧席 343席	

イ 館内の案内

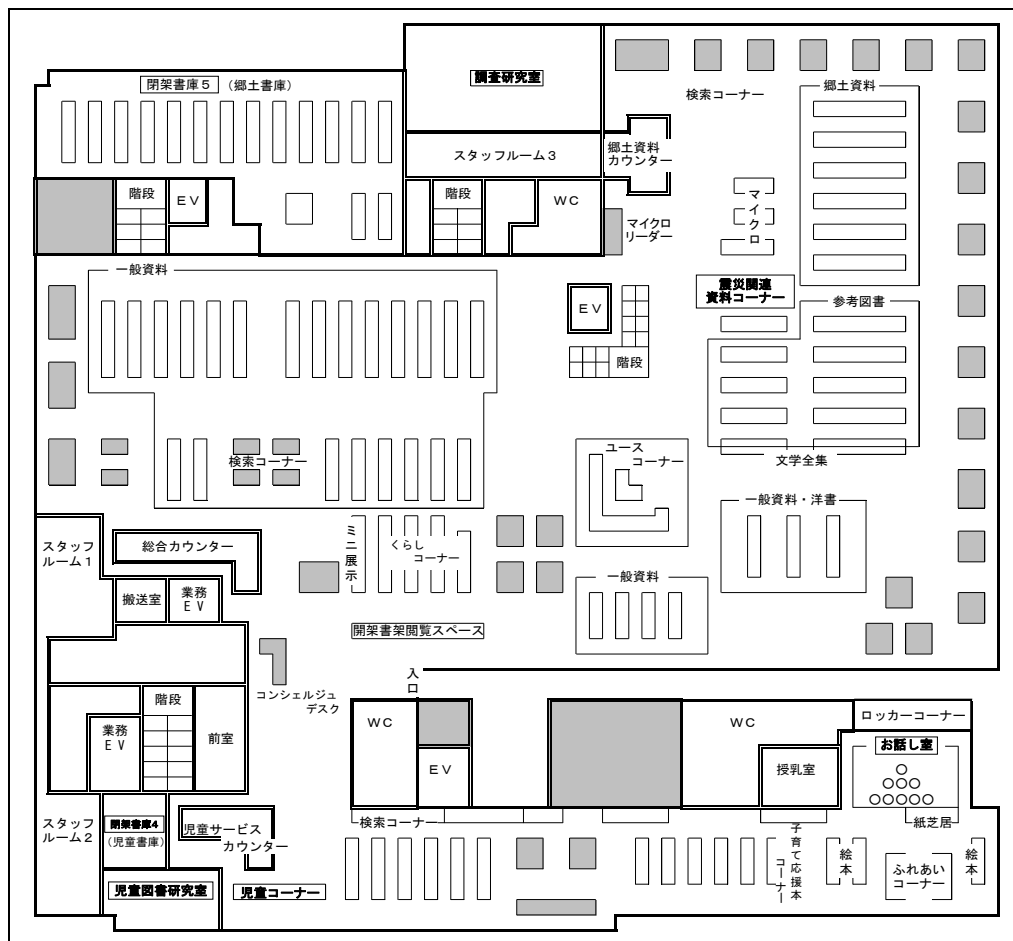
1 階



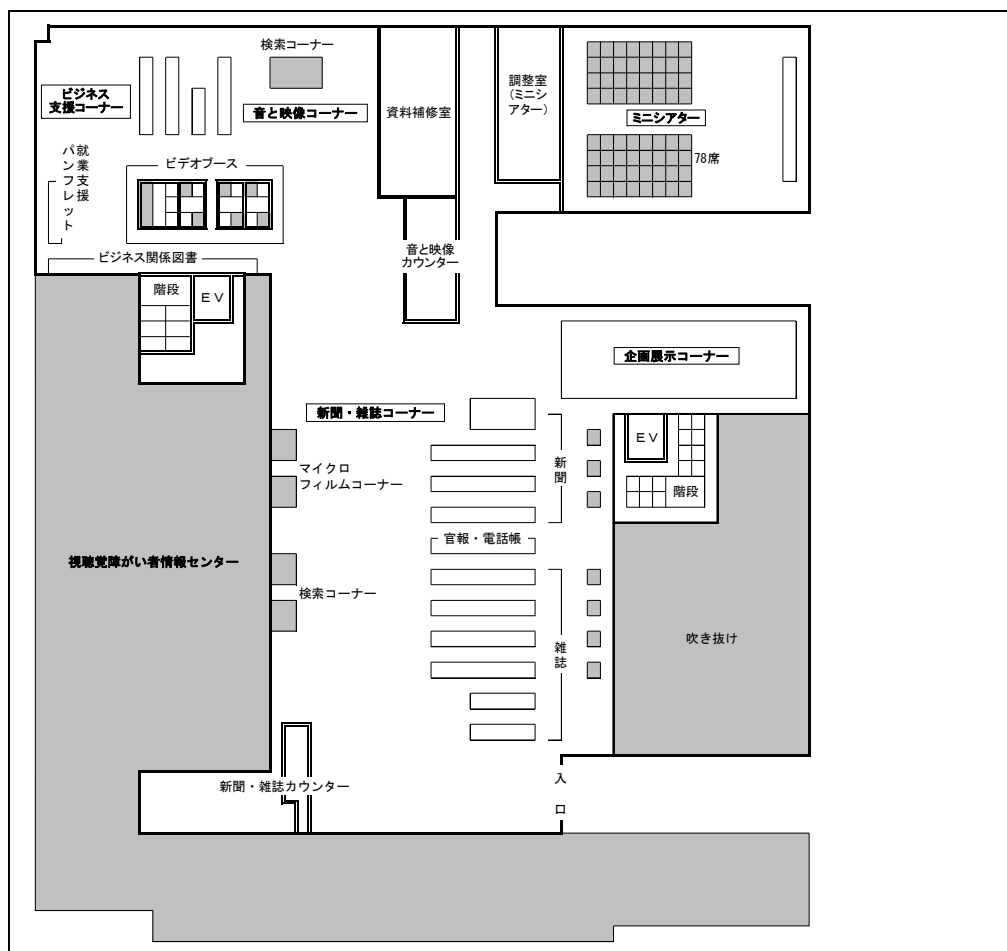
2 階



3 階



4 階



(3) 所蔵資料

(令和4年3月31日現在)

ア 所蔵資料状況

(ア) 図書

(単位:冊)

区 分	一 般	郷 土	児 童	団 体	計
総 記	40,534	12,971	1,772	2,008	57,285
哲 学	19,764	2,495	696	4,255	27,210
歴 史	54,684	27,917	3,292	6,166	92,059
社会科学	112,896	59,099	3,554	15,204	190,753
自然科学	32,005	6,346	6,421	8,261	53,033
技 術	32,385	8,946	2,203	10,055	53,589
産 業	31,537	14,902	1,414	4,660	52,513
芸 術	35,406	9,761	3,189	8,004	56,360
言 語	8,843	983	1,245	1,390	12,461
文 学	70,417	18,397	23,501	30,490	142,805
洋 書	3,551	168	187	-	3,906
絵 本	-	571	22,303	13,034	35,908
紙 芝 居	-	31	2,146	-	2,177
児 童	-	1,405	-	28,804	30,209
啄 木	-	4,966	-	-	4,966
賢 治	-	8,292	-	-	8,292
合 計	442,022	177,250	71,923	132,331	823,526

(※うち開架冊数：138,455 冊)

(イ) 逐次刊行物 (単位:タイトル)

区 分	タイトル数
新 聞	361
雑 誌	5,813
計	6,174

(※雑誌について、管理区分の変更等により累積タイトル数が増減する場合がある。)

(ウ) 視聴覚資料 (単位:点)

区 分	計
16ミリフィルム	1,539
ビデオテープ	2,744
DVD	3,032
CD	4,631
レコード	1,492
録音テープ	1,448
レリーフ巧芸画	97
計	14,983

(エ) 電子資料 (単位:点・件)

区 分	計
CD-ROM等 (点)	791
オンラインデータ ベースでの提供 (件)	8
計	799

(オ) マイクロ資料 (単位:点)

区 分	計
岩手日報ほか	10,451

(カ) コレクション

(単位:冊)

区 分	計
啄木文庫	4,966
賢治文庫	8,292
計	13,258

※ 郷土の生んだ代表的な文学者である石川啄木と宮沢賢治に関する資料を開館以来網羅的に収集しているもの。

(キ) 特殊文庫

(単位:冊)

区 分	計
浦田敬三文庫	2,903
菊池文庫	1,447
佐伯文庫	191
玉山文庫	580
新渡戸文庫	1,608
野村文庫	1,313
原敬文庫	797
村井文庫	1,050
山本文庫	313
吉賢文庫	1,256
計	11,458

※ 岩手県にゆかりのある人物のコレクション等を御寄贈いただいたもの。

イ 資料収集状況**(ア) 図書**

(単位:冊)

区 分	購 入	寄 贈	計
令和2年度	5,713	5,014	10,727
令和3年度	5,044	4,218	9,262
比 較	△ 669	△ 796	△ 1,465

(イ) 逐次刊行物

(単位:タイトル)

区 分	新 聞			雑 誌		
	購 入	寄 贈	計	購 入	寄 贈	計
令和2年度	0	0	0	0	14	14
令和3年度	0	1	1	1	11	12
比 較	0	1	1	1	△ 3	△ 2

(ウ) 視聴覚資料

(単位:点)

区 分	購 入	寄 贈	計
令和2年度	44	73	117
令和3年度	38	37	75
比 較	△ 6	△ 36	△ 42

(エ) 電子資料

(単位:点・件)

区 分	購 入	寄 贈	契 約	計
令和2年度	0	28	8	36
令和3年度	0	34	8	42
比 較	0	6	0	6

(オ) マイクロ資料

(単位:点)

区 分	購 入	寄 贈	計
令和2年度	24	0	24
令和3年度	18	0	18
比 較	△ 6	0	△ 6

(カ) コレクション

(単位:冊)

区 分	啄木文庫			賢治文庫		
	購 入	寄 贈	計	購 入	寄 贈	計
令和2年度	35	232	267	61	91	152
令和3年度	14	21	35	136	130	266
比 較	△ 21	△ 211	△ 232	75	39	114