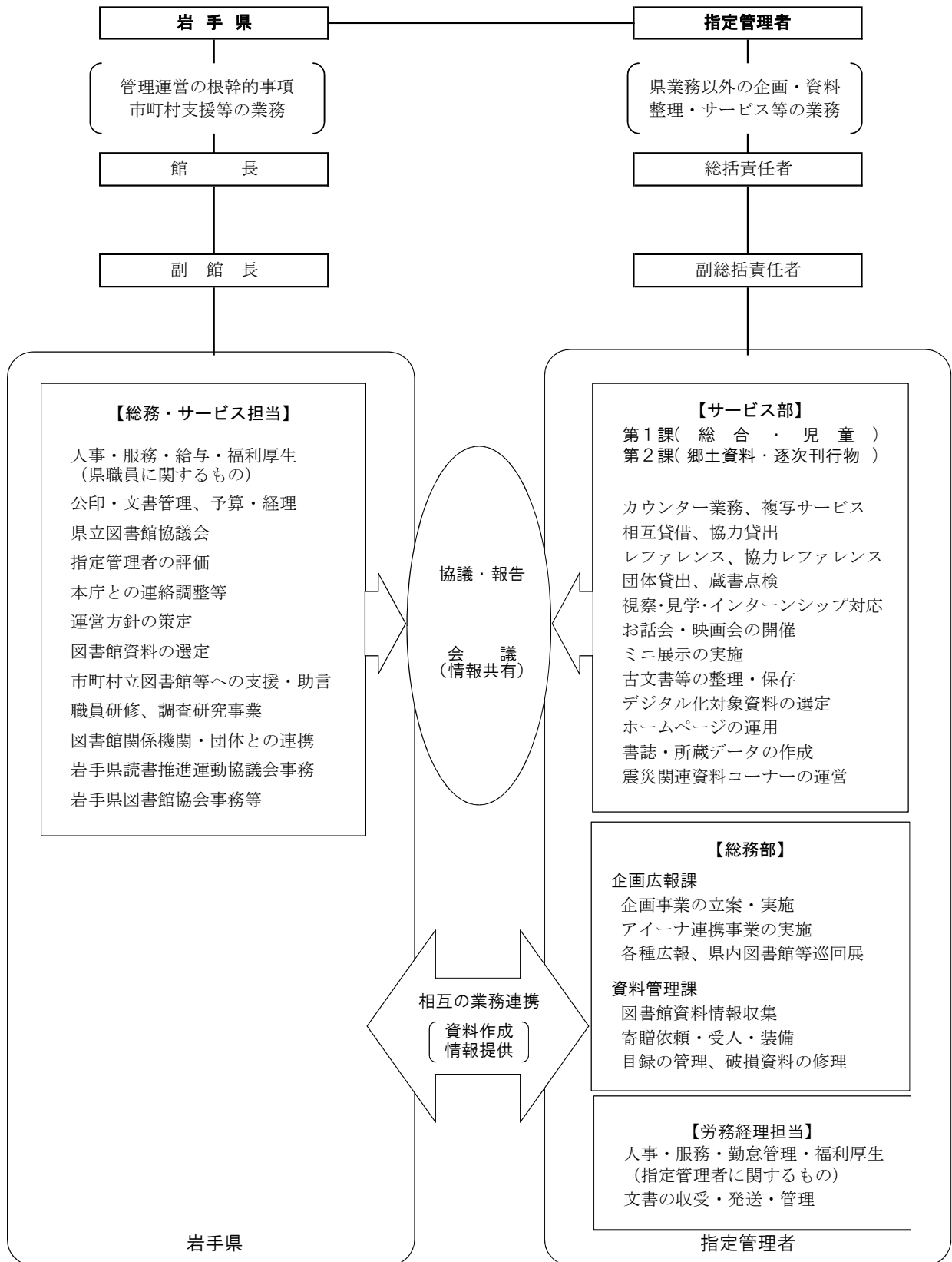


1 県立図書館の概要

(1) 管理・運営

ア 組織・機構(運営体制)

(令和5年4月1日現在)



イ 職員

(令和5年4月1日現在)

岩手県			指定管理者		
職名	氏名	司書等有資格	職名	氏名	司書等有資格
館長	森本晋也		総括責任者	菊池桂	○
副館長	菊地幸男		副総括責任者	安保和徳	○
			副総括責任者	似内望美	○
(総務・サービス担当)			サービス部長	白野由香里	○
主任主査	佐藤奈津子	○	総務部長	鍋倉健一	○
主任	佐藤友也		サービス第1課長	渡美知子	○
主事	田村奈々	○	サービス第2課長	岩持河奈子	○
主事	諸岡理恵	○	企画広報課長	多田香恵	○
主事	木村玲	○	資料管理課長	永塚優美子	○
主事	西舘和裕				
会計年度任用職員	菅原英子	○		他35人	他24人
計	9人	5人	計	44人	33人

ウ 県立図書館協議会

県立図書館運営に関し、館長の諮問に応じるとともに、図書館奉仕につき館長に対して意見を述べる機関。

委員名簿

(令和5年4月1日現在)

氏 名	現 職 等	備 考
小 山 嘉 朗	岩手日報社総合メディア局次長	
江 刺 由 紀 子	NPO法人おはなしころりん理事長	
金 里 由 美	風の森ココロ代表	
澤 口 た ま み	作家	
平 留 美 子	洋野町立図書館認定司書	
高 橋 真 二 郎	岩泉町教育委員会社会教育委員	
照 井 大 道	岩手県学校図書館協議会長（盛岡市立向中野小学校長）	
吉 植 庄 栄	盛岡大学文学部准教授	会長

(敬称略)

エ 令和5年度図書館運営予算の概要

(単位：千円)

項 目	予 算 額	摘 要
図書情報システム	44,968 (前年度 48,231)	図書情報システム保守 18,715 図書情報システム機器更新 26,253
図書館資料収集・ 整理・保存	21,576 (前年度 23,946)	資料購入費 15,788 オンラインデータベース使用料 1,892 郷土関係貴重資料保存・デジタル化 578 全件マーク等資料活用データベース使用 2,706 整理・保存用品 612
指定管理	173,159 (前年度 173,159)	指定管理業務委託料 173,159
管理運営費	78,216 (前年度 73,846)	人件費 68,278 設備等保守 3,831 設備等更新・修繕 1,538 図書資料等搬送事業 850 ボランティア活動支援 163 岩手県立図書館協議会 204 その他管理運営費一般 3,352
主催事業等	196 (前年度 644)	郷土資料講座 44 市町村図書館職員研修 27 図書館等調査研究事業 96 公立図書館運営支援 29
計	318,115 (前年度 319,826)	

(2) 施設

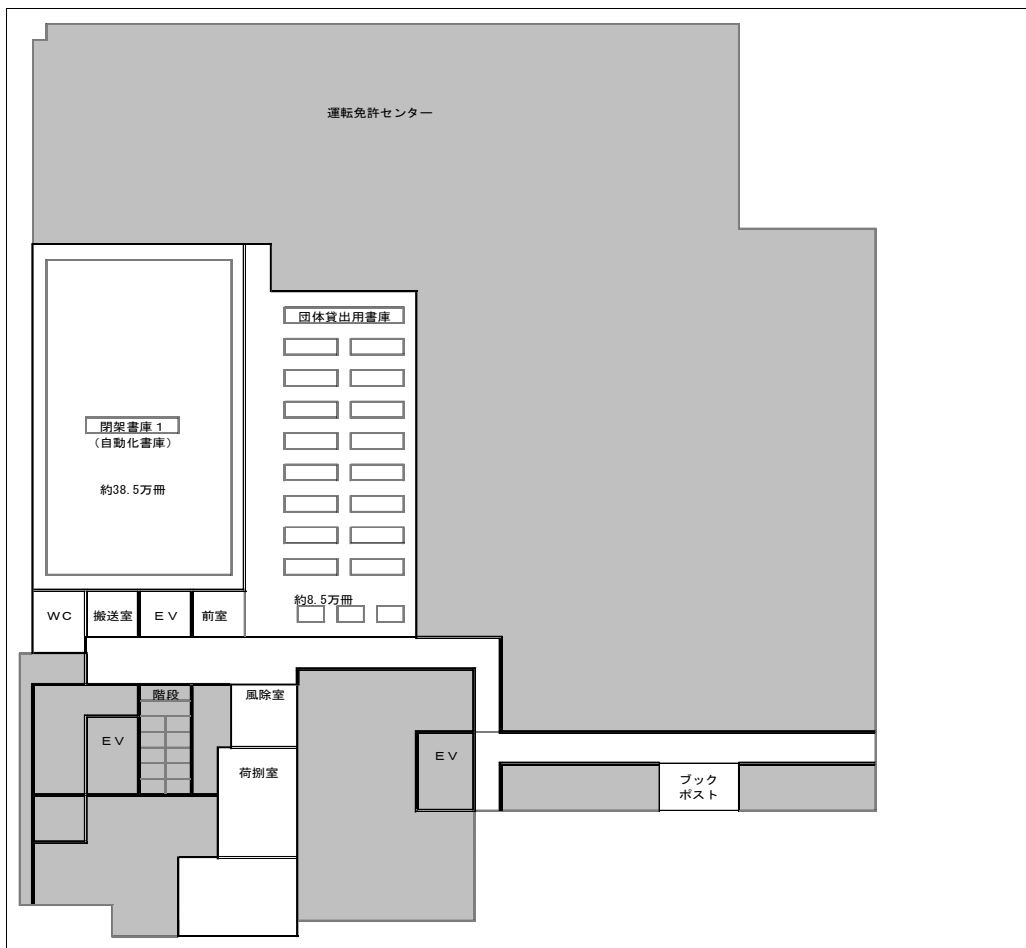
ア 施設の現況

延床面積	約10,590㎡
収蔵能力	約153.5万冊

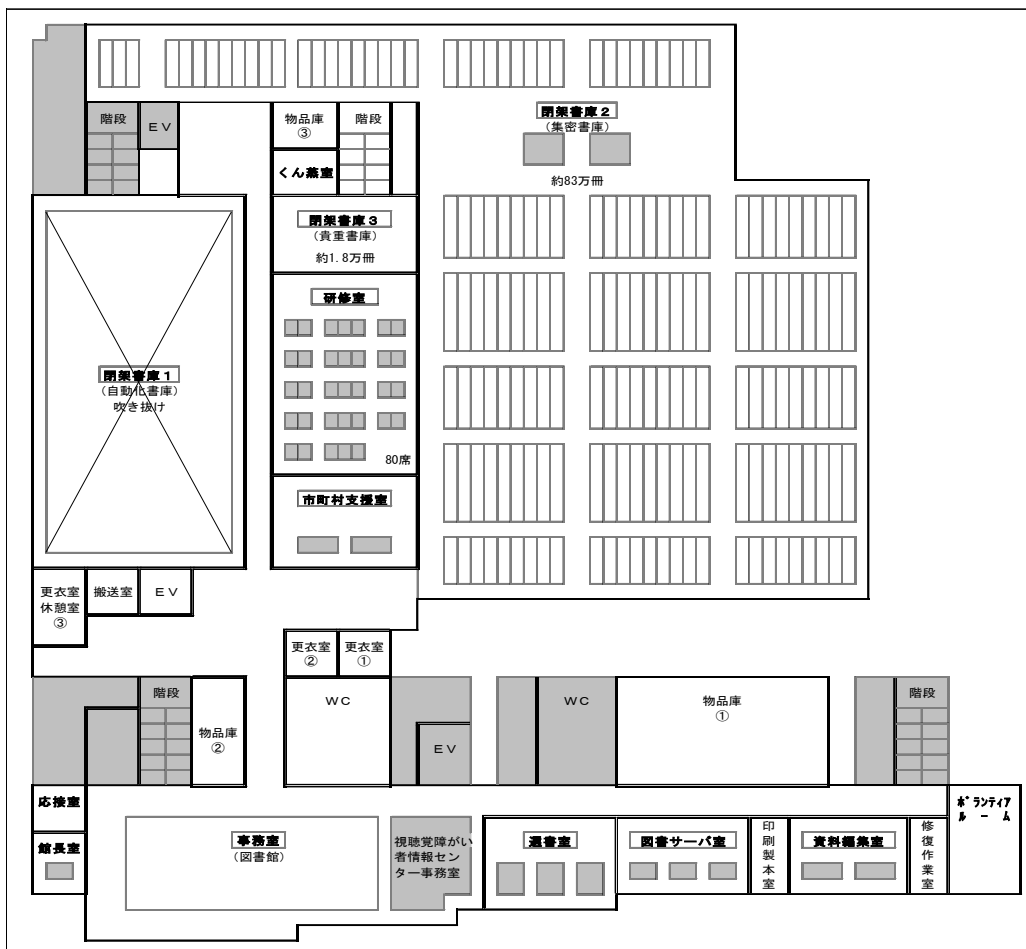
階	フロアー・室名	面積 (㎡)	備 考
1階	閉架書庫(自動化書庫)	562.80	収蔵能力 約38.5万冊
	団体貸出書庫	347.28	収蔵能力 約8.5万冊
	その他通路等	603.54	
	小計	1,513.62	
2階	研修室	169.20	
	市町村支援室	68.40	
	閉架書庫2(集密書庫)	1,575.07	収蔵能力 約83万冊
	くん蒸室	23.46	
	事務室	433.79	
	応接室	22.32	
	館長室	27.28	
	選書室	103.76	
	図書サーバー室	46.75	
	印刷・製本室	21.92	
	資料編集室	41.71	
	修復・作業室	22.20	
	ボランティアルーム	54.90	
	閉架書庫3(貴重書庫)	108.00	収蔵能力 約1.8万冊
	物品庫①、②、③	125.78	(①89.64㎡、②13.28㎡、③22.86㎡)
	更衣室①、②	33.60	(①16.80㎡、②16.80㎡)
	更衣室③	23.52	
その他通路、準備作業スペース等	769.67		
小計	3,671.33		
3階	開架書架/閲覧スペース	2,423.10	収蔵能力 約13万冊 閲覧席、図書館資料閲覧専用席 178席 利用者用検索端末：蔵書検索用 9台 ：インターネット用 3台 マイクロリーダープリンター 3台 拡大読書器 2台
	調査研究室	144.21	閲覧席 48席
	児童コーナー/閲覧スペース	511.45	収蔵能力 約2.7万冊 閲覧席 30席 利用者検索用端末：蔵書検索用 3台 ：インターネット用 1台
	お話し室	47.13	椅子 35脚
	児童図書研究室	56.30	閲覧席 12席 利用者検索用端末：蔵書検索用 1台
	閉架書庫4(児童書庫)	48.00	
	閉架書庫5(郷土書庫)	318.48	収蔵能力 約6万冊
	スタッフルーム1(総合)	87.91	
	スタッフルーム2(児童)	64.58	
	スタッフルーム3(郷土資料)	38.70	
	その他通路、授乳室等	446.41	
	小計	4,186.27	
	4階	新聞・雑誌コーナー	433.88
企画展示コーナー		113.33	
ミニシアター		124.46	固定席 78席
調整室(ミニシアター)		24.77	
資料補修室		37.79	
その他通路等		484.14	
小計		1,218.37	
合計	10,589.59	収蔵能力 約153.5万冊 閲覧席 294席	

イ 館内の案内

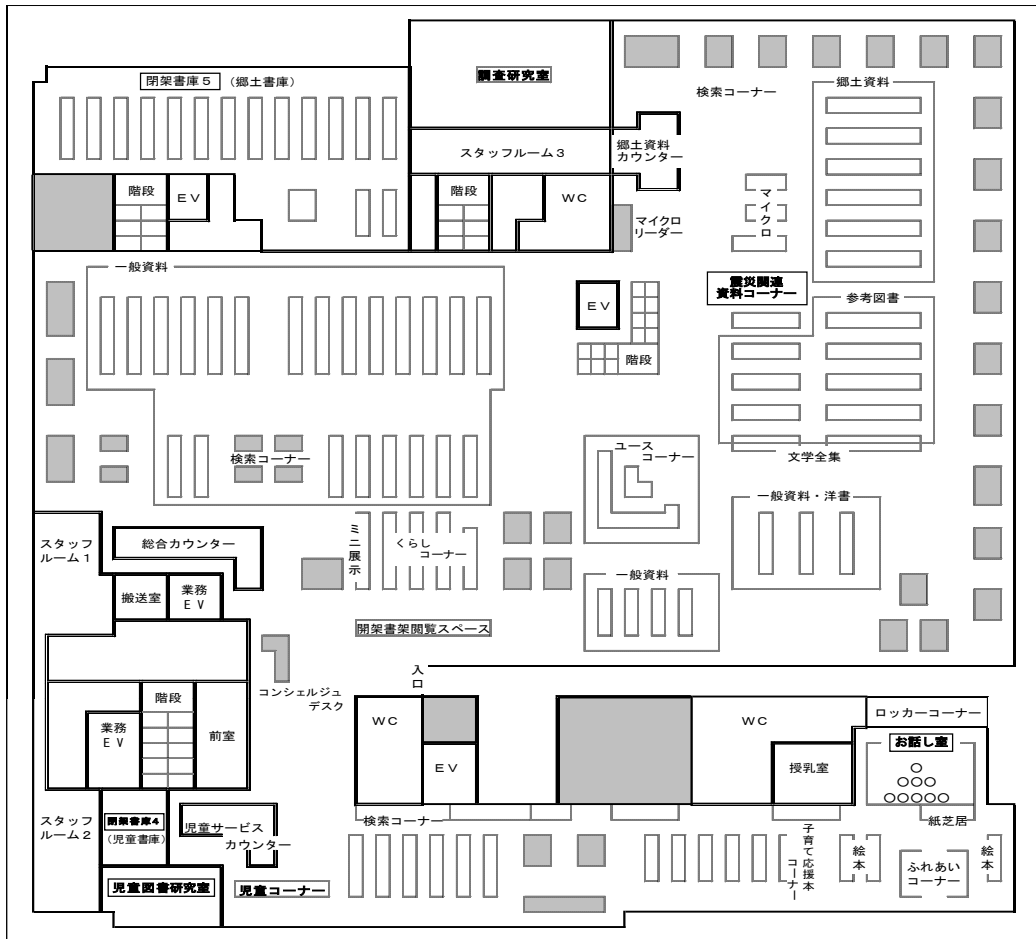
1 階



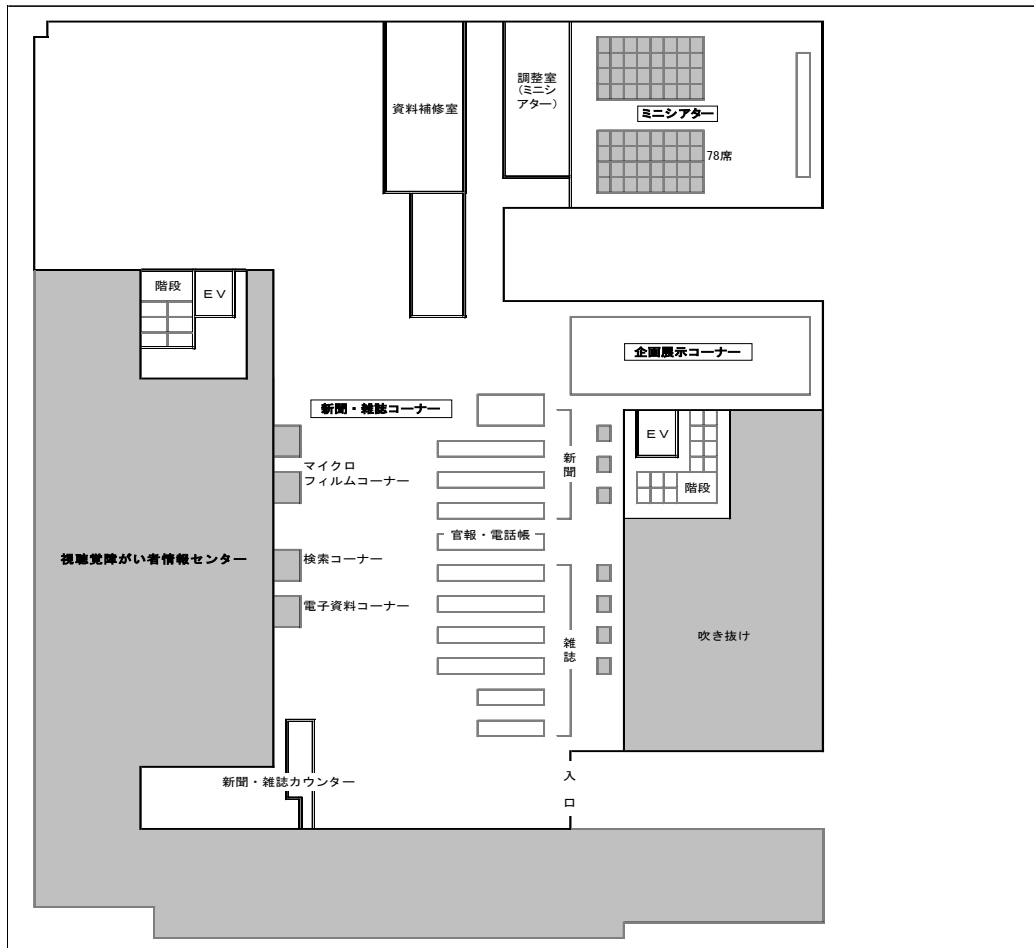
2 階



3 階



4 階



(3) 所蔵資料

(令和5年3月31日現在)

ア 所蔵資料状況

(ア) 図書

(単位:冊)

区 分	一 般	郷 土	児 童	団 体	計
総 記	40,841	13,086	1,786	2,018	57,731
哲 学	19,916	2,645	701	4,257	27,519
歴 史	55,073	28,412	3,336	6,183	93,004
社会科学	113,942	60,165	3,651	15,228	192,986
自然科学	32,404	6,423	6,487	8,304	53,618
技 術	32,734	9,086	2,240	10,129	54,189
産 業	31,860	15,020	1,445	4,661	52,986
芸 術	35,743	9,907	3,212	8,015	56,877
言 語	8,896	992	1,251	1,391	12,530
文 学	70,881	18,612	23,609	30,667	143,769
洋 書	3,569	175	186	-	3,930
絵 本	-	582	22,525	13,154	36,261
紙 芝 居	-	31	2,158	-	2,189
児 童	-	1,442	-	28,913	30,355
啄 木	-	5,044	-	-	5,044
賢 治	-	8,410	-	-	8,410
合 計	445,859	180,032	72,587	132,920	831,398

(※うち開架冊数：136,771 冊)

(イ) 逐次刊行物 (単位:タイトル)

区 分	タイトル数
新 聞	375
雑 誌	5,798
計	6,173

(※雑誌について、管理区分の変更等により累積タイトル数が増減する場合がある。)

(エ) 電子資料 (単位:点・件)

区 分	計
CD-ROM等 (点)	820
オンラインデータ ベースでの提供 (件)	8
計	828

(ウ) 視聴覚資料 (単位:点)

区 分	計
16ミリフィルム	1,539
ビデオテープ	2,692
DVD	3,086
CD	4,654
レコード	1,492
録音テープ	1,448
レリーフ巧芸画	97
計	15,008

(オ) マイクロ資料 (単位:点)

区 分	計
岩手日報ほか	10,470

(カ) コレクション

(単位:冊)

区 分	計
啄木文庫	5,044
賢治文庫	8,410
計	13,454

※ 郷土の生んだ代表的な文学者である石川啄木と宮沢賢治に関する資料を開館以来網羅的に収集しているもの。

(キ) 特殊文庫

(単位:冊)

区 分	計
浦田敬三文庫	2,903
菊池文庫	1,447
佐伯文庫	191
玉山文庫	580
新渡戸文庫	1,608
野村文庫	1,313
原敬文庫	797
村井文庫	1,050
山本文庫	313
吉賢文庫	1,256
計	11,458

※ 岩手県にゆかりのある人物のコレクション等を御寄贈いただいたもの。

イ 資料収集状況**(ア) 図書**

(単位:冊)

区 分	購 入	寄 贈	計
令和3年度	5,044	4,218	9,262
令和4年度	4,117	4,327	8,444
比 較	△ 927	109	△ 818

(イ) 逐次刊行物

(単位:タイトル)

区 分	新 聞			雑 誌		
	購 入	寄 贈	計	購 入	寄 贈	計
令和3年度	0	1	1	1	11	12
令和4年度	0	1	1	0	8	8
比 較	0	0	0	△ 1	△ 3	△ 4

(ウ) 視聴覚資料

(単位:点)

区 分	購 入	寄 贈	計
令和3年度	38	37	75
令和4年度	38	45	83
比 較	0	8	8

(エ) 電子資料

(単位:点・件)

区 分	購 入	寄 贈	契 約	計
令和3年度	0	34	8	42
令和4年度	0	29	8	37
比 較	0	△ 5	0	△ 5

(オ) マイクロ資料

(単位:点)

区 分	購 入	寄 贈	計
令和3年度	18	0	18
令和4年度	19	0	19
比 較	1	0	1

(カ) コレクション

(単位:冊)

区 分	啄木文庫			賢治文庫		
	購 入	寄 贈	計	購 入	寄 贈	計
令和3年度	14	21	35	136	130	266
令和4年度	46	32	78	66	54	120
比 較	32	11	43	△ 70	△ 76	△ 146