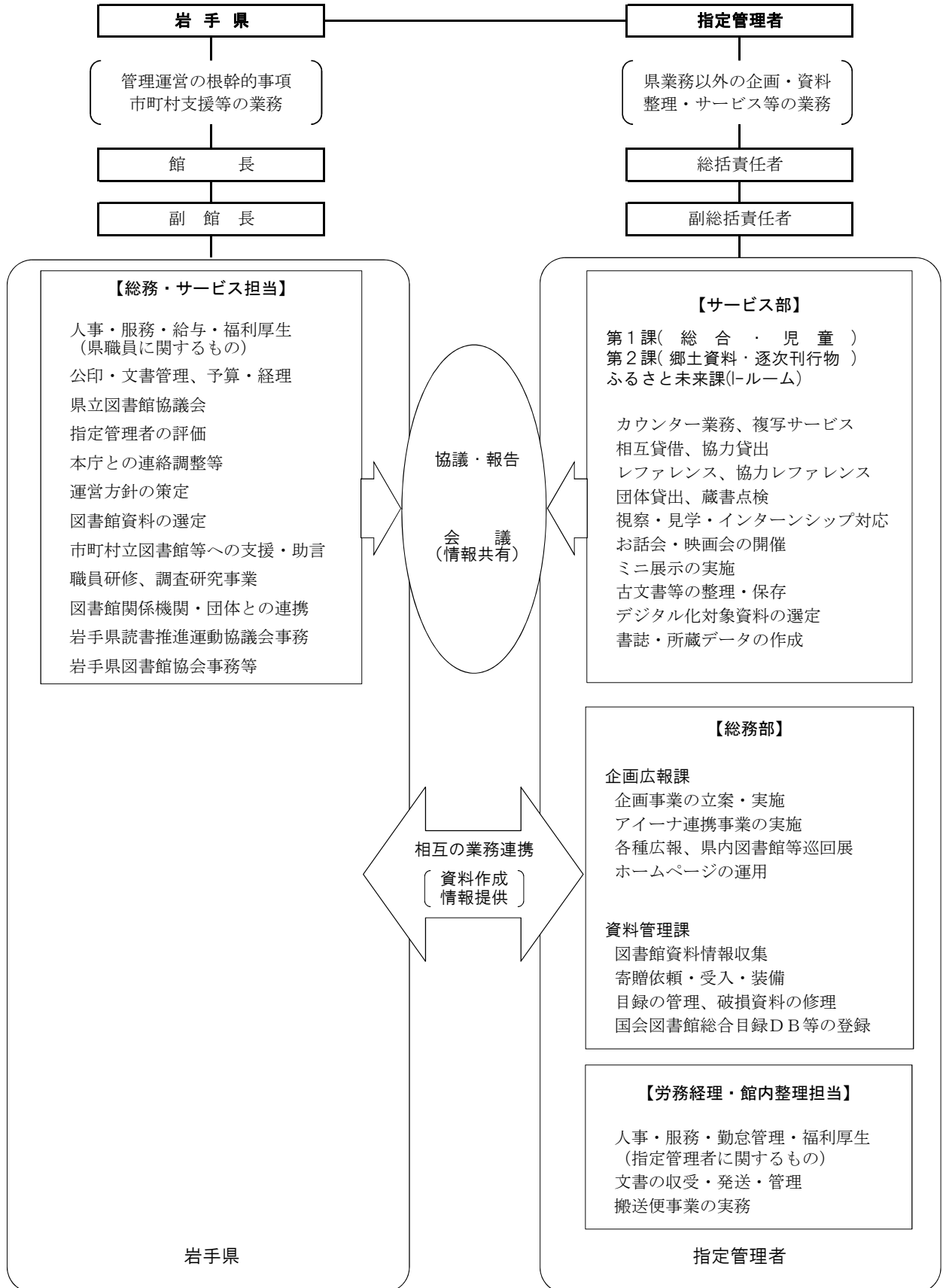


# 1 県立図書館の概要

## (1) 管理・運営

### ア 組織・機構(運営体制)

(令和6年4月1日現在)



## イ 職員

(令和6年4月1日現在)

岩手県			指定管理者		
職名	氏名	司書等有資格	職名	氏名	司書等有資格
館長	森本晋也		総括責任者	菊池桂	○
副館長	菊地幸男		副総括責任者	安保和徳	○
			副総括責任者	似内望美	○
(総務・サービス担当)			サービス部長	白野由香里	○
特命課長	佐藤奈津子	○	総務部長	鍋倉健一	○
主任	澤口恵美		サービス第1課長	渡美知子	○
主任	嘉本武央		サービス第2課長	岩持河奈子	○
主事	諸岡理恵	○	ふるさと未来課長	上杉莉奈	○
主事	木村玲	○	企画広報課長	多田香恵	○
主事	橋爪絢泉		資料管理課長	永塚優美子	○
主事	西舘和裕			他37人	他26人
計	9人	3人	計	47人	36人

## ウ 県立図書館協議会

県立図書館運営に関し、館長の諮問に応じるとともに、図書館奉仕につき館長に対して意見を述べる機関。

委員名簿

(令和6年4月1日現在)

氏名	現職等	備考
小山 嘉朗	岩手日報アド・ブランチ株式会社常務取締役	
江刺 由紀子	NPO法人おはなしころりん理事長	
金里 由美	風の森ココロ代表	
澤口 たまみ	作家、盛岡大学短期大学部准教授	
平 留美子	洋野町立図書館認定司書	
高橋 真二郎	岩泉町教育委員会社会教育委員	
照井 大道	前岩手県学校図書館協議会長	
吉植 庄栄	東北学院大学文学部准教授	会長

(敬称略)

## エ 令和6年度図書館運営予算の概要

(単位：千円)

項目	予算額	摘要
図書情報システム	38,694 (前年度 44,968)	図書情報システム保守 19,354 図書情報システム機器更新 19,340
図書館資料収集・整理・保存	24,441 (前年度 21,576)	資料購入費 14,831 オンラインデータベース使用料 1,960 郷土関係貴重資料保存・デジタル化 4,332 全件マーク等資料活用データベース使用料 2,706 整理・保存用品 612
指定管理	176,322 (前年度 173,159)	指定管理業務委託料 176,322
管理運営費	89,389 (前年度 78,216)	人件費 66,259 設備等保守 3,952 設備等更新・修繕 14,717 図書資料等搬送事業 850 ボランティア活動支援 163 岩手県立図書館協議会 204 その他管理運営費一般 3,244
主催事業等	12,330 (前年度 196)	郷土資料講座 44 市町村図書館職員研修 27 図書館等調査研究事業 50 公立図書館運営支援 47 震災・防災関係事業 (I-ルーム) 12,162
計	341,176 (前年度 318,115)	

## (2) 施設

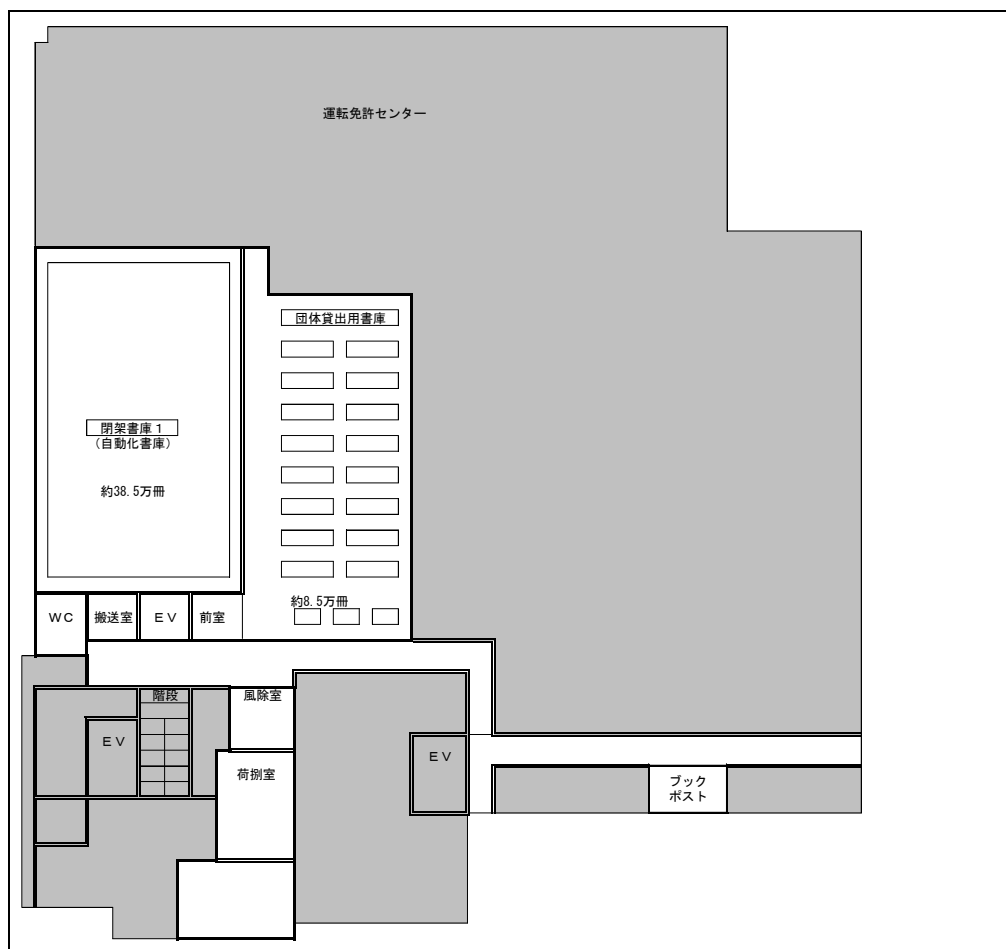
### ア 施設の現況

延床面積	約10,590㎡
収蔵能力	約153.5万冊

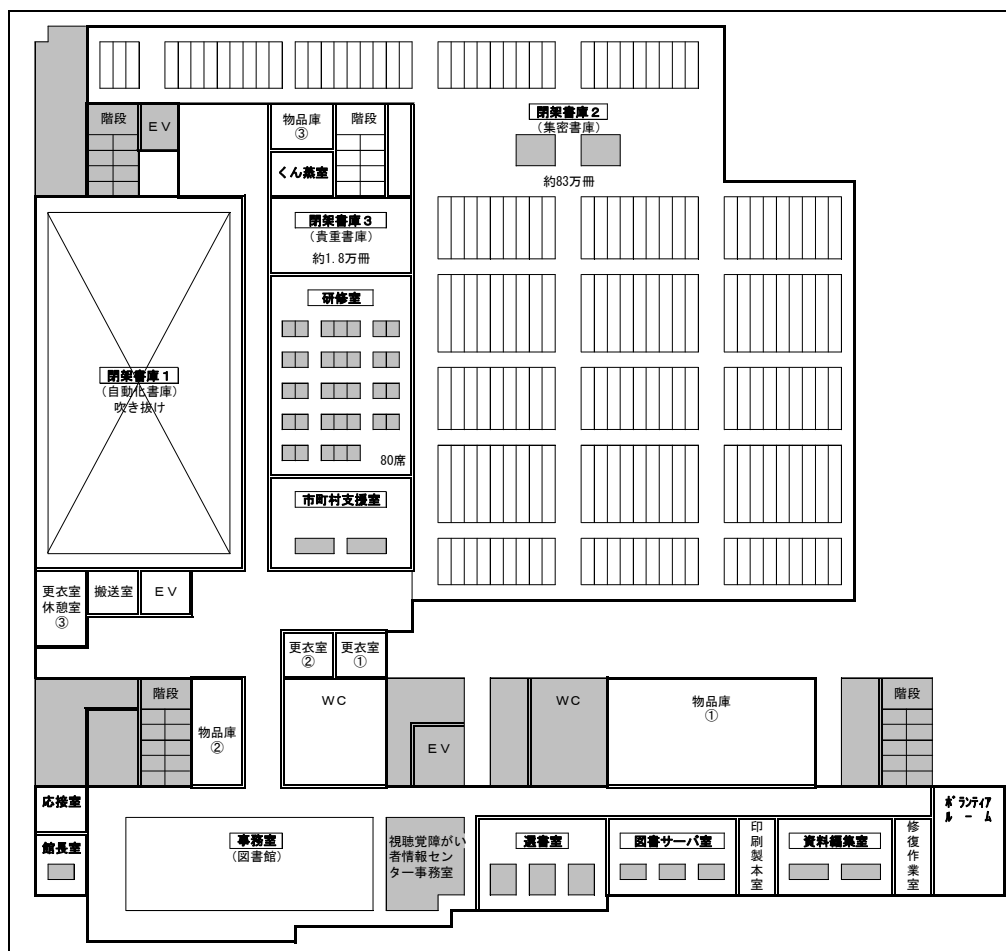
階	フロアー・室名	面積 (㎡)	備 考
1階	閉架書庫 (自動化書庫)	562.80	収蔵能力 約38.5万冊
	団体貸出書庫	347.28	収蔵能力 約8.5万冊
	その他通路等	603.54	
	小 計	1,513.62	
2階	研修室	169.20	
	市町村支援室	68.40	
	閉架書庫2 (集密書庫)	1,575.07	収蔵能力 約83万冊
	くん蒸室	23.46	
	事務室	433.79	
	応接室	22.32	
	館長室	27.28	
	選書室	103.76	
	図書サーバー室	46.75	
	印刷・製本室	21.92	
	資料編集室	41.71	
	修復・作業室	22.20	
	ボランティアルーム	54.90	
	閉架書庫3 (貴重書庫)	108.00	収蔵能力 約1.8万冊
	物品庫①、②、③	125.78	(①89.64㎡、②13.28㎡、③22.86㎡)
	更衣室①、②	33.60	(①16.80㎡、②16.80㎡)
更衣室③	23.52		
その他通路、準備作業スペース等	769.67		
小 計	3,671.33		
3階	開架書架/閲覧スペース	2,423.10	収蔵能力 約13万冊 閲覧席、図書館資料閲覧専用席 179席 利用者用検索端末：蔵書検索用 6台 ：インターネット用 3台 マイクロリーダープリンター 3台 拡大読書器 2台
	調査研究室	144.21	閲覧席 48席
	児童コーナー/閲覧スペース	511.45	収蔵能力 約2.7万冊 閲覧席 12席 利用者検索用端末：蔵書検索用 3台
	お話し室	47.13	椅子 35脚
	児童図書研究室	56.30	閲覧席 12席 利用者検索用端末：蔵書検索用 1台
	閉架書庫4 (児童書庫)	48.00	
	閉架書庫5 (郷土書庫)	318.48	収蔵能力 約6万冊
	スタッフルーム1 (総合)	87.91	
	スタッフルーム2 (児童)	64.58	
	スタッフルーム3 (郷土資料)	38.70	
	その他通路、授乳室等	446.41	
	小 計	4,186.27	
4階	新聞・雑誌コーナー	433.88	図書館資料閲覧専用席 26席 マイクロリーダープリンター 2台 利用者用検索端末：蔵書検索用 2台 ：電子資料閲覧用 2台 拡大読書器 1台
	I-ルーム	293.73	収蔵能力 約7,500冊 閲覧席 36席 利用者用検索端末：蔵書検索用 1台
	企画展示コーナー	113.33	
	ミニシアター	124.46	固定席 78席
	調整室 (ミニシアター)	24.77	
	ふれあいルーム盛岡	37.79	
	その他通路等	190.41	
	小 計	1,218.37	
	合 計	10,589.59	収蔵能力 約153.5万冊 閲覧席 313席

# イ 館内の案内

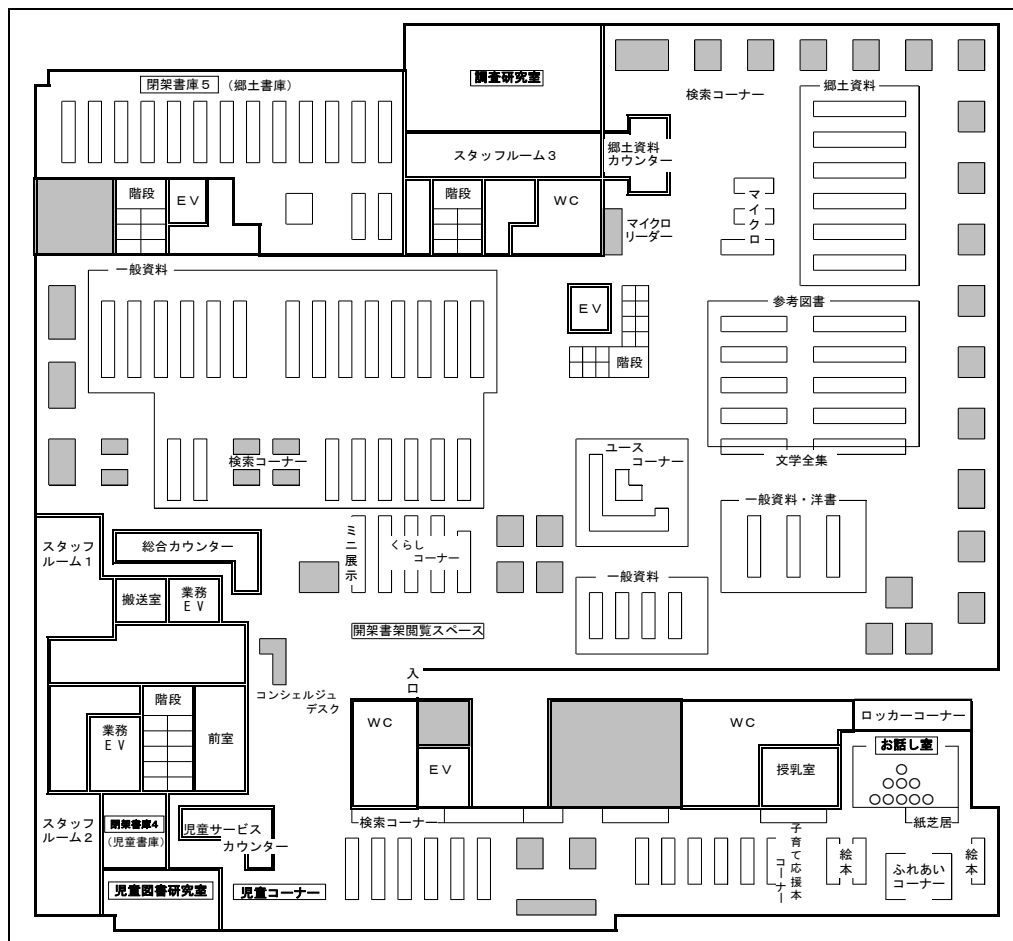
## 1 階



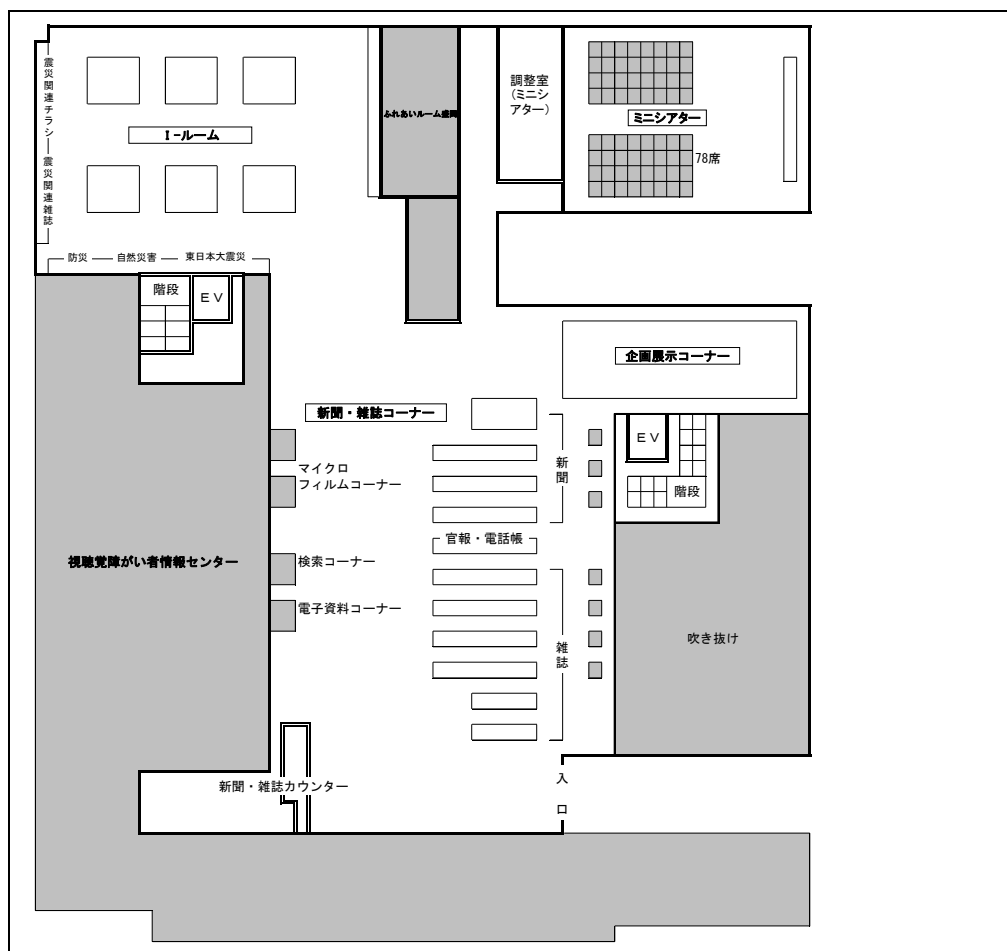
## 2 階



3 階



4 階



### (3) 所蔵資料

(令和6年3月31日現在)

#### ア 所蔵資料状況

##### (ア) 図書

(単位:冊)

区 分	一 般	郷 土	児 童	団 体	計
総 記	41,188	13,215	1,806	2,033	58,242
哲 学	20,057	2,703	706	4,259	27,725
歴 史	55,556	29,146	3,399	6,195	94,296
社会科学	115,393	61,598	3,875	15,268	196,134
自然科学	32,958	6,499	6,608	8,340	54,405
技 術	33,139	9,241	2,339	10,210	54,929
産 業	32,158	15,212	1,476	4,668	53,514
芸 術	36,082	10,093	3,237	8,024	57,436
言 語	8,949	1,010	1,255	1,391	12,605
文 学	71,157	18,863	23,719	30,781	144,520
洋 書	3,590	182	186	-	3,958
絵 本	-	580	22,734	13,272	36,586
紙 芝 居	-	31	2,173	-	2,204
児 童	-	1,542	-	29,003	30,545
啄 木	-	5,091	-	-	5,091
賢 治	-	8,703	-	-	8,703
合 計	450,227	183,709	73,513	133,444	840,893

(※うち開架冊数：136,023 冊)

##### (イ) 逐次刊行物 (単位:タイトル)

区 分	タイトル数
新 聞	391
雑 誌	5,812
計	6,203

(※雑誌について、管理区分の変更等により累積タイトル数が増減する場合がある。)

##### (エ) 電子資料 (単位:点・件)

区 分	計
CD-ROM等 (点)	846
オンラインデータ ベースでの提供 (件)	8
計	854

##### (ウ) 視聴覚資料 (単位:点)

区 分	計
16ミリフィルム	1,539
ビデオテープ	2,641
DVD	3,135
CD	4,691
レコード	1,492
録音テープ	1,448
レリーフ巧芸画	97
計	15,043

##### (オ) マイクロ資料 (単位:点)

区 分	計
岩手日報ほか	10,047

**(カ) コレクション**

(単位:冊)

区 分	計
啄木文庫	5,091
賢治文庫	8,703
計	13,794

※ 郷土の生んだ代表的な文学者である石川啄木と宮沢賢治に関する資料を開館以来網羅的に収集しているもの。

**(キ) 特殊文庫**

(単位:冊)

区 分	計
浦田敬三文庫	2,903
菊池文庫	1,447
佐伯文庫	191
玉山文庫	580
新渡戸文庫	1,608
野村文庫	1,313
原敬文庫	797
村井文庫	1,050
山本文庫	313
吉賢文庫	1,256
計	11,458

※ 岩手県にゆかりのある人物のコレクション等を御寄贈いただいたもの。

**イ 資料収集状況****(ア) 図書**

(単位:冊)

区 分	購 入	寄 贈	計
令和4年度	4,117	4,327	8,444
令和5年度	5,473	4,747	10,220
比 較	1,356	420	1,776

**(イ) 逐次刊行物**

(単位:タイトル)

区 分	新 聞			雑 誌		
	購 入	寄 贈	計	購 入	寄 贈	計
令和4年度	0	1	1	0	8	8
令和5年度	0	1	1	0	16	16
比 較	0	0	0	0	8	8

**(ウ) 視聴覚資料**

(単位:点)

区 分	購 入	寄 贈	計
令和4年度	38	45	83
令和5年度	35	51	86
比 較	△ 3	6	3

**(エ) 電子資料**

(単位:点・件)

区 分	購 入	寄 贈	契 約	計
令和4年度	0	29	8	37
令和5年度	0	26	8	34
比 較	0	△ 3	0	△ 3

**(オ) マイクロ資料**

(単位:点)

区 分	購 入	寄 贈	計
令和4年度	19	0	19
令和5年度	22	0	22
比 較	3	0	3

**(カ) コレクション**

(単位:冊)

区 分	啄木文庫			賢治文庫		
	購 入	寄 贈	計	購 入	寄 贈	計
令和4年度	46	32	78	66	54	120
令和5年度	21	27	48	172	121	293
比 較	△ 25	△ 5	△ 30	106	67	173